



AGENDA 21

Pla d'Acció Local
per a la
Sostenibilitat
de Fontcoberta

I FÒRUM
DE DEBAT



Diputació
de Girona

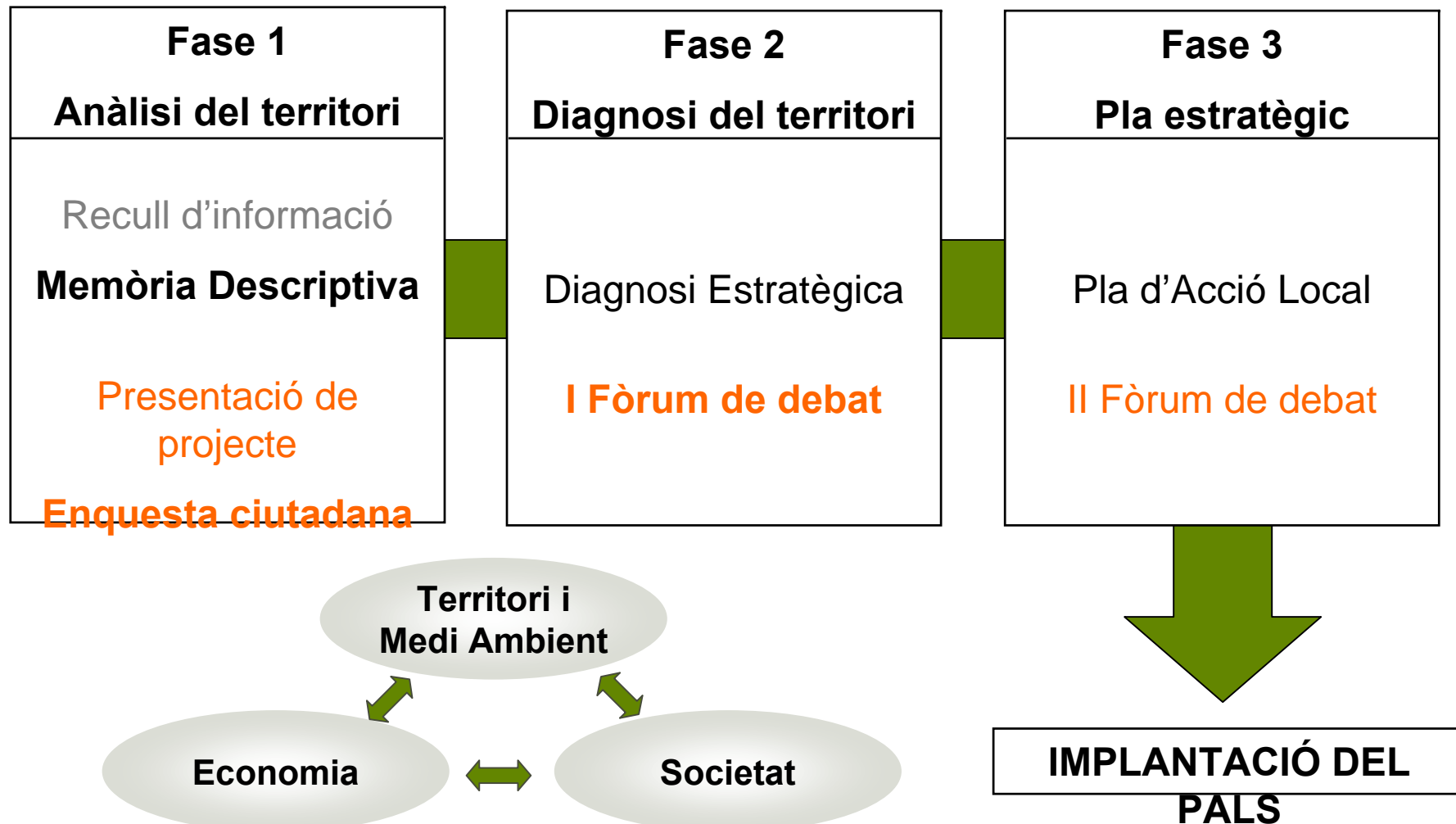


Cofinançat pel Fons Europeu
de Desenvolupament Regional
FEDER

GeoServei



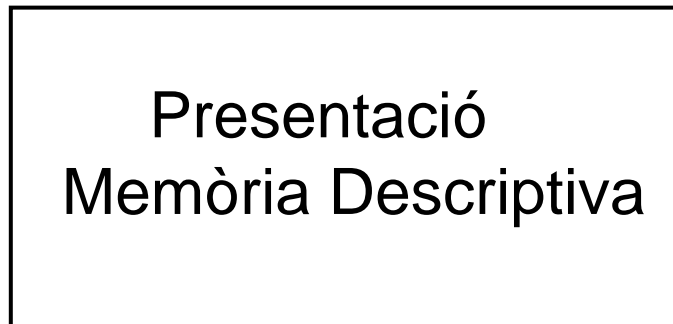
El Pla d'Acció Local per a la Sostenibilitat



I Fòrum de Debat

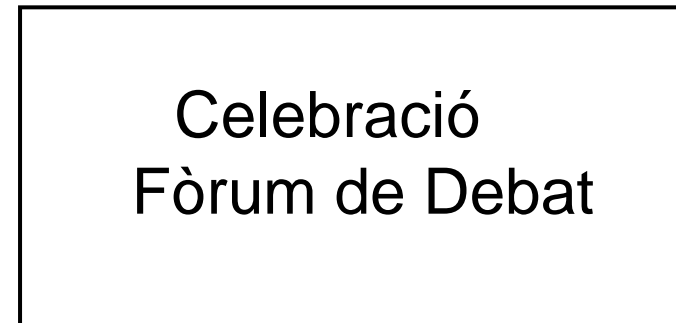
Dinàmica de la sessió

1er.



Equip auditor

2on.



Gent del territori

Presentació de la Memòria Descriptiva

Avanç dades de context

Ordenació territorial
Sostenibilitat ambiental
Sostenibilitat econòmica
Sostenibilitat social

Generalitats

Superfície i població






Àmbit	Superfície (km ²)	Població (hab. 2007)	Densitat (hab/km ²)
Fontcoberta	17,28	1.226	70,94
Àmbit d'estudi	100,22	2.180	21,75
Catalunya	32.079	7.134.697	222,41

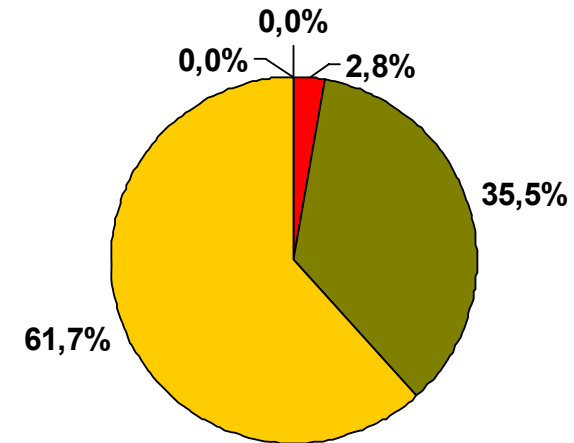
Nuclis i habitants del terme municipal (2007)

- Fontcoberta: 11
- Masies de Fontcoberta: 67
- Figueroles: 31
- La Farrès: 15
- Melianta: 986
- Vilavenut: 99

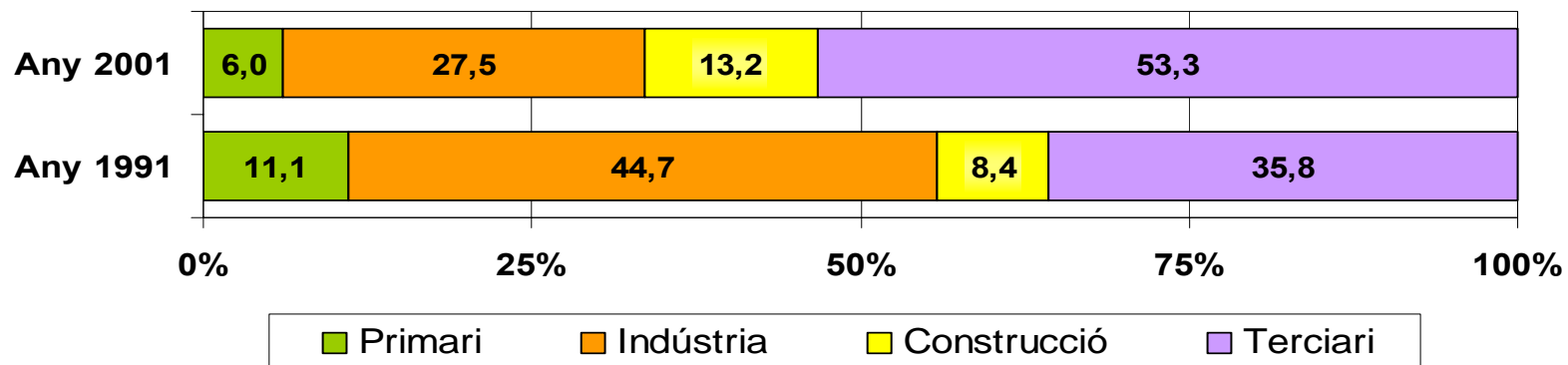
Generalitats

Usos del sòl (ha). Any 2006

Aigües continentals	0,3	
Àrees urbanes	48,0	
Boscós	614,3	
Conreus i pastures	1.068,5	
Vegetació arbustiva i herbàcia	0,0	






Població ocupada per sectors econòmics (%)



Anàlisi del territori

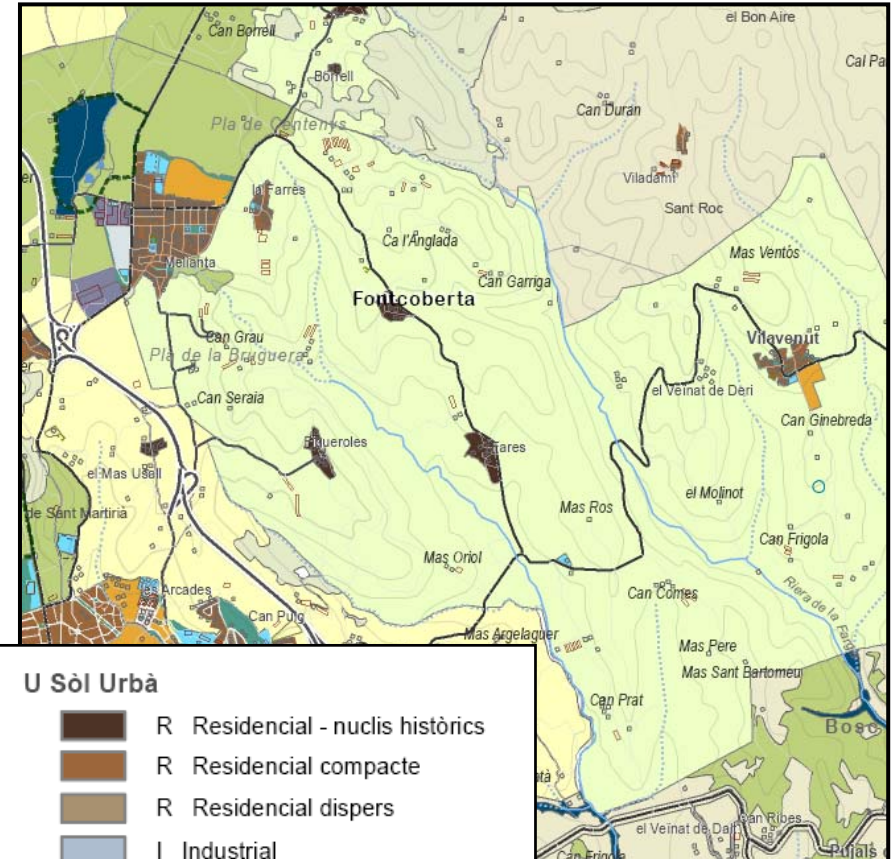
Pla d'Ordenació Urbanística Municipal. Any 2003

Classificació urbanística del sòl





Urbà	41,49 ha	
Urbanitzable	19,98 ha	
No urbanitzable	1.659,31 ha	

Unitats d'actuació i sectors de creixement



Sòl	Nucli/sector	Habitatges	Superfície
Urbà	La Farrés	4	0,59 ha
	Vilavenut	12	1,58 ha
	Melianta	150	12,35 ha
Urbanitz.	Vilavenut	15	3,48 ha
	Melianta (indústria)		4,90 ha



U Sòl Urbà

-  R Residencial - nuclis històrics
-  R Residencial compacte
-  R Residencial dispers
-  I Industrial

UP Urbanitzable

-  R Residencial
-  I Industrial

Anàlisi del territori

Pla Director del Pla de l'Estany

- Directrius generals d'ordenació del territori:
urbanístics, paisatgístics, ambientals
- En fase de redacció inicial

Figures de protecció

Inventari

Zones Humides

PEIN

Xarxa Natura 2000

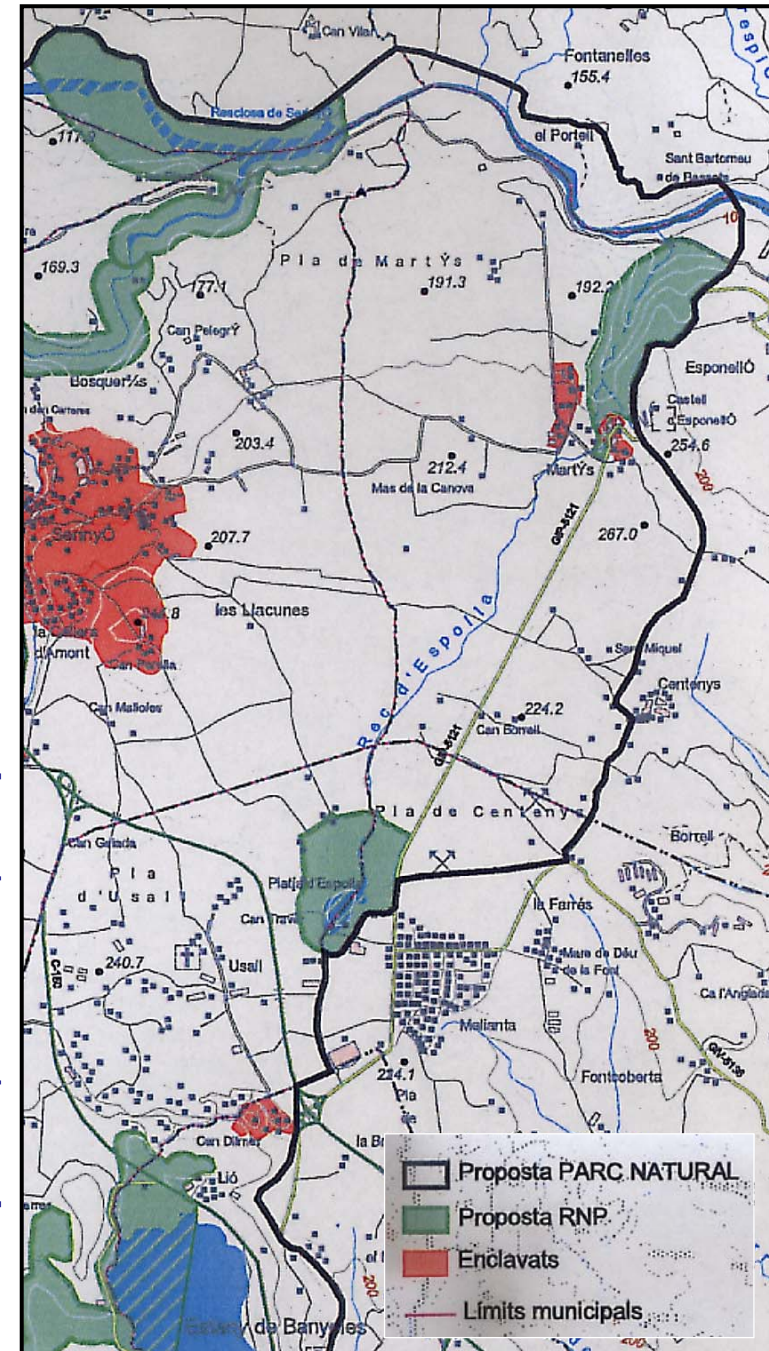
Proposta
Parc Natural de l'Estany

Espai natural

Platja d'Espolla (11,96 ha)

Estany de Banyoles
(13,20 ha)

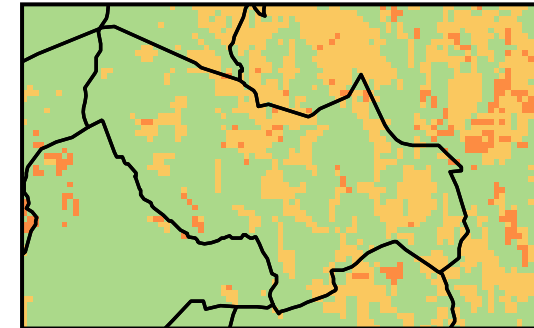
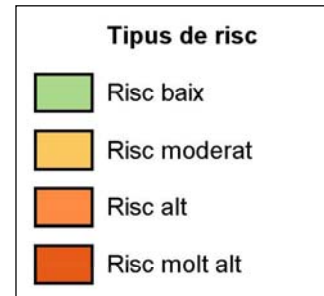
Platja d'Espolla (RNP)



Riscos ambientals

Incendis forestals (1968-2006)

- 10 incendis iniciats al terme municipal
- 12,48 ha de superfície afectada



Avaluació del risc

Incendis	Inundacions	Sismes	Transport mercaderies perilloses
Mitjà	Mitjà	Alt	Mitjà

Plans d'emergències

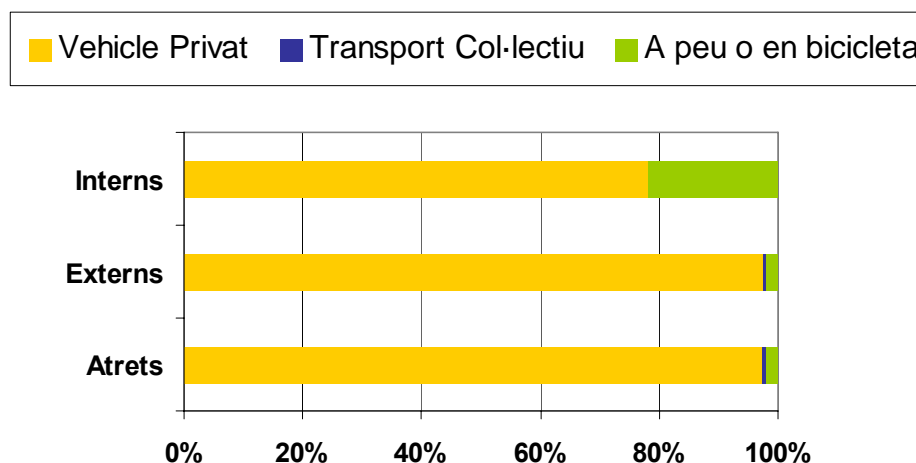
INFOCAT	INUNCAT	SISMICAT	TRANSCAT	Pla d'Emergències Municipal
Sí	En redacció	No	En redacció	No

Mobilitat

Parc mòbil (2005)

Àmbit	Índex de motorització (vehicles/100 habitants)
Fontcoberta	92
Àmbit d'estudi	96
Catalunya	63

Mobilitat obligada per treball (2001)



Transport públic

Empresa	Línia	Municipis àmbit estudi	Freqüència
TEISA	Figueres - Banyoles (per Esponellà)	Cabanelles (Can Vila), Crespià, Esponellà i Fontcoberta (Melianta)	1+1 dill a div (menys dij 2+2)
TEISA	Camós- Fontcoberta	Camós, Porqueres, Banyoles i Fontcoberta (Melianta)	14+14 dill a div

Aigua

Abastament

Entitat gestora

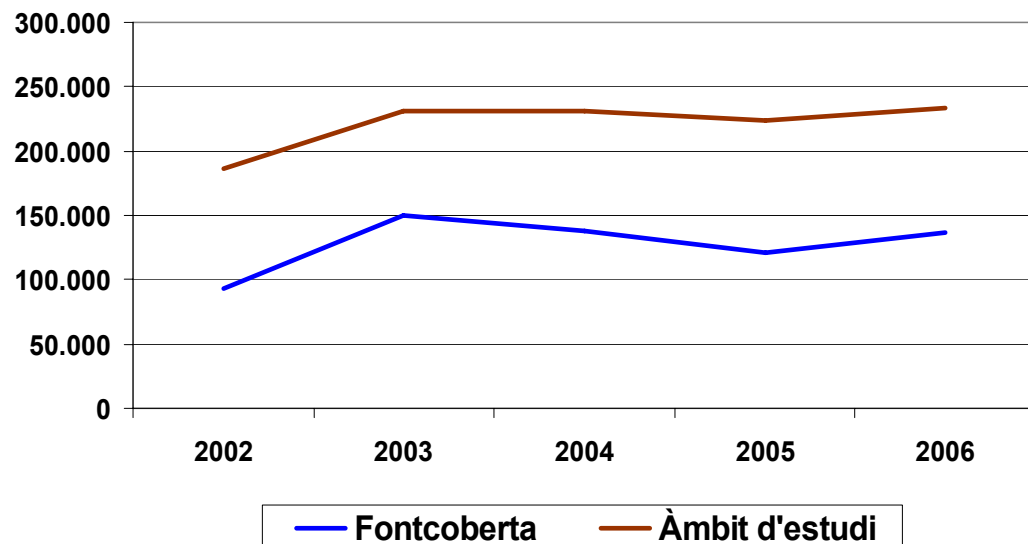
Tipus i infraestructura d'abastament

Prodaisa

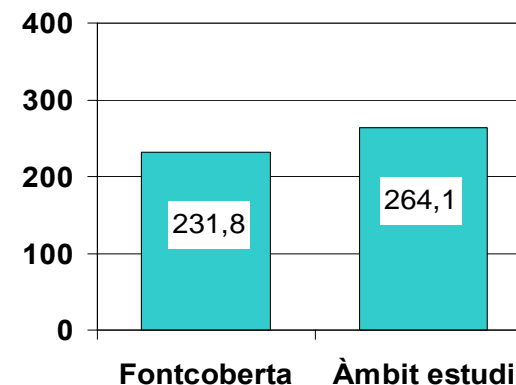
Aigua subterrània
Pous propis:

Pou Petit
Pou Gros
Pou del Pagès
Pou Ctra. Martís

Consum d'aigua (m³/any)



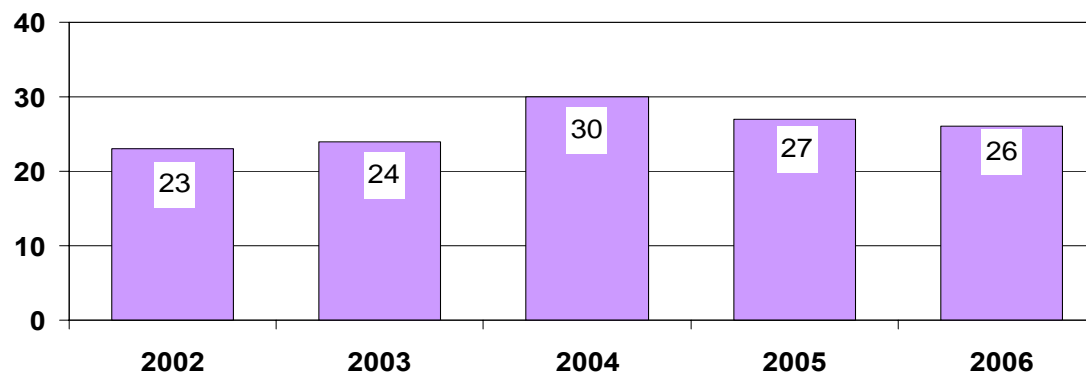
Consum unitari (l/hab.dia)



Usos sectorials de l'aigua: 90% domèstic, 5% industrial i 5% municipal.

Abastament

Volum incontrolat d'aigua (%)



Fonts naturals: 20, de les quals 5 estan rotulades (avís sanitari).

Sanejament

- Sense xarxa separativa generalitzada d'aigües residuals i pluvials.
- Veïnats de la Farrès, Figueroles i Can Deri: fosses sèptiques comunes.
- Sistema de decantació d'aigües residuals.
- Abocament a les rieres de Melianta i Garrumbert.

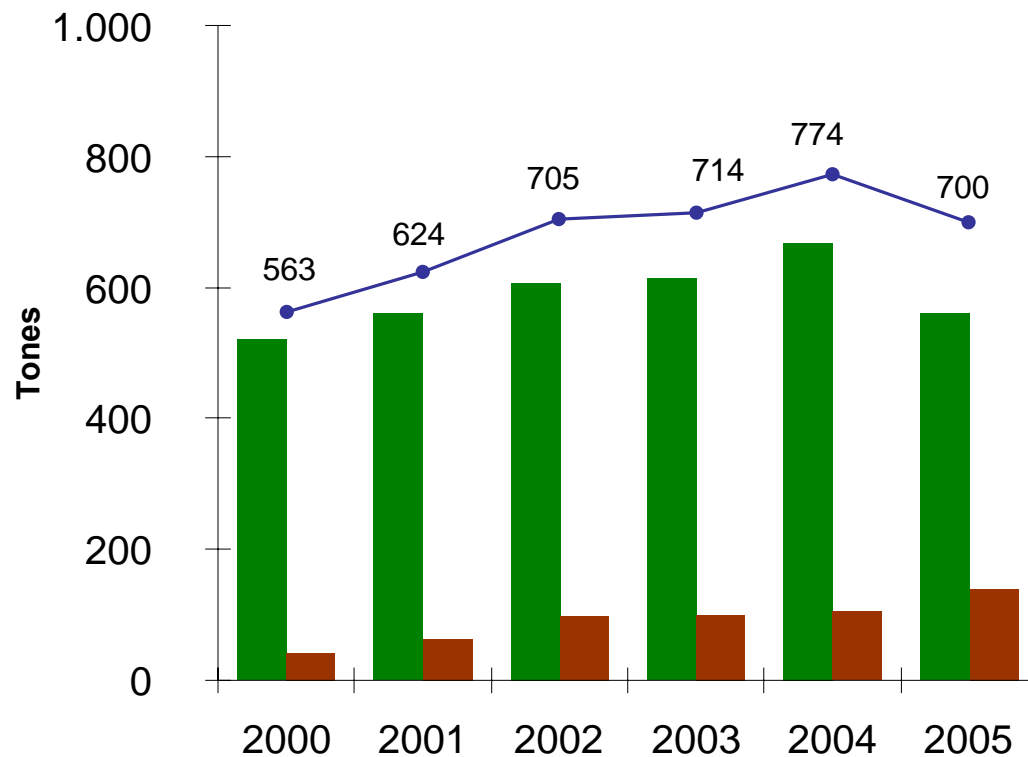
Previsió 2005-2008: EDAR i col·lectors Fontcoberta (Melianta).

Previsió 2009-2014: EDAR i col·lectors Vilavenut.

Residus

Producció de residus (2000-2005)

- Els residus han augmentat en un 24,3%
- La població ha augmentat en un 2,4%



- Residus municipals (rebuig)
- Recollida selectiva
- Total

Recollida selectiva (eficiència)

Vidre: **50%** (75% recomanat)

Paper: **30%** (75% recomanat)

Envasos: **17%** (25% recomanat)

M. orgànica: **2%** (55% recomanat)

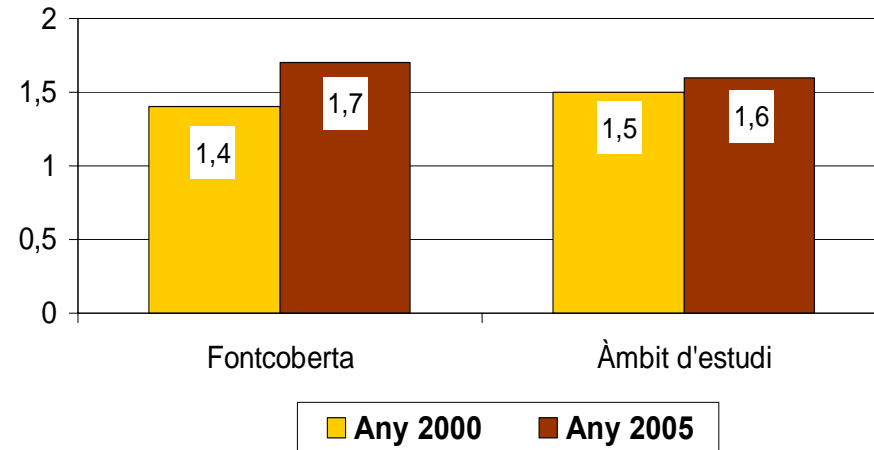
Recollida de residus segons rebuig i selectiva

	Rebuig	Recollida selectiva
Empresa	Ferran Vila Vila	Ferran Vila Vila
Servei	Recollida de contenidors domèstics i comercials	Recollida en àrees d'aportació paper i cartró, vidre i envasos Recollida selectiva comercial porta a porta de la FORM i del cartró
Freqüència de la recollida	Dilluns, dimecres, divendres i dissabte	Vidre: 2 dies/mes (nucli) i 1 dia/mes (diss.) Paper i cartró: 2 dies/setmana (nucli) i 1 dia/setmana (diss.) Envasos: 2 dies/setmana (nucli) i 1 dia/setmana (diss.) Paper comercial: 1 dia/setmana FORM comercial: 3 dies/setmana Deixalleria mòbil: 2 dies/mes
Número de contenidors	41 domèstics i 6 comercials	5 vidre, 7 paper, 5 envasos i 4 FORM comercial
Ràtio de contenidors	28 habitants/contenedor	100 habitants/àrea aportació
Destí de les deixalles	Abocador comarcal de Puigpalter (Banyoles)	Vidre: Santos Jorge SA (Mollet del Vallès) Paper i cartró: Papeles Allende SL (Palol de Revardit) Envasos: Vilar Vita (Celrà)

Residus

Producció de residus (2000-2005)

Producció unitària de residus (kg/hab.dia)

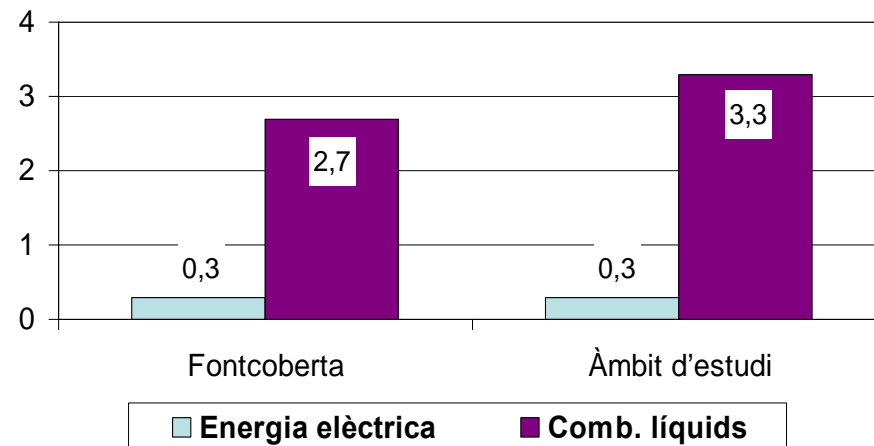


Energia

Tipus i consum d'energia (2006)

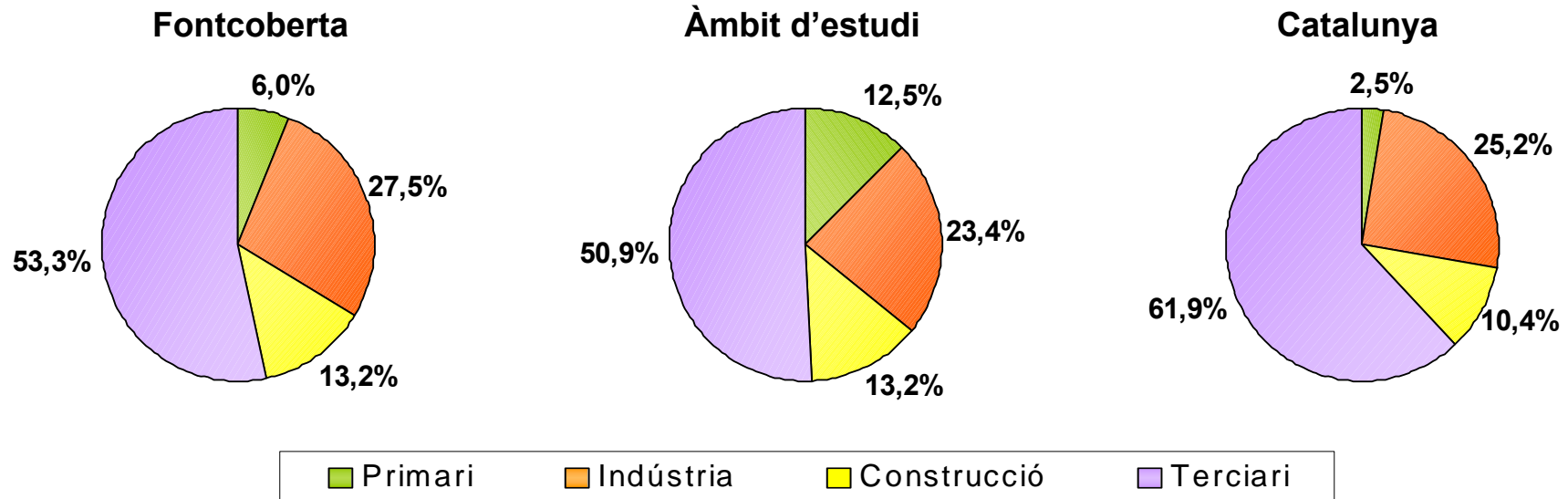
Tipus font	Ús
Energia elèctrica	Sí
Combustibles líquids	Sí
Gasos líquats del petroli	Sí
Gas natural	No
Energies renovables	No

Consum unitari d'energia (tep/hab.any)



Economia

Població ocupada per sectors econòmics (2001)



Índex de joventut de la població ocupada (2001)

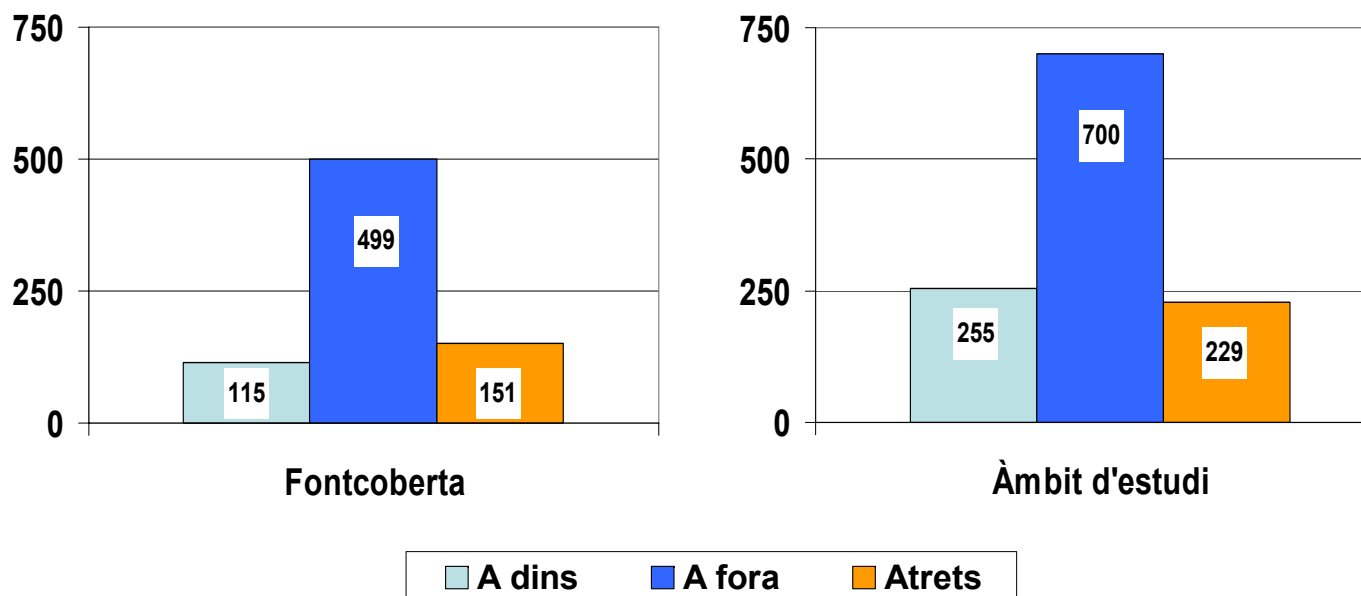
Ocupats ≤34 anys / ≥50 anys

Àmbit	S. primari	S. secundari	S. terciari
Fontcoberta	1,00	1,90	2,22
Àmbit d'estudi	0,60	1,93	2,15

Economia

Influència i dependència exterior (2001)

Mobilitat laboral segons lloc de treball

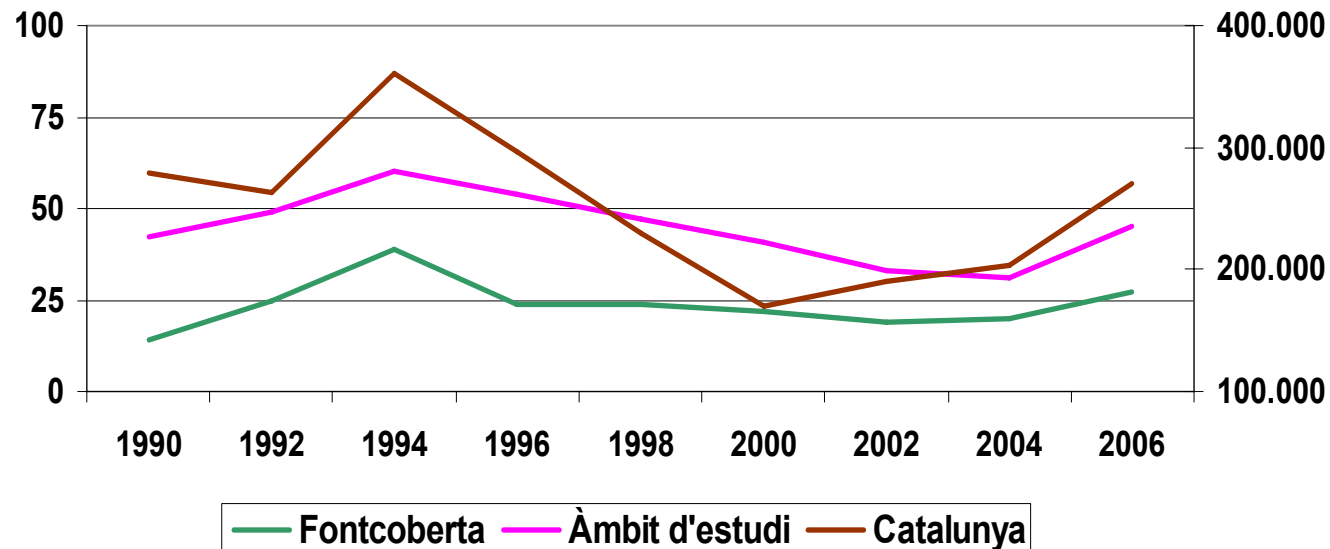


Àmbit	Índex d'autocontenció		Índex d'atracció	
	1996	2001	1996	2001
Esponellà	23,1%	18,7%	-177	-348
Àmbit d'estudi	35,2%	26,7%	-47	-471

Economia

Atur

Nombre d'aturats



Oscil·lacions mensuals en el nombre d'aturats (any 2006):

- Màxim: 30 aturats (febrer)
- Mínim: 18 aturats (novembre)

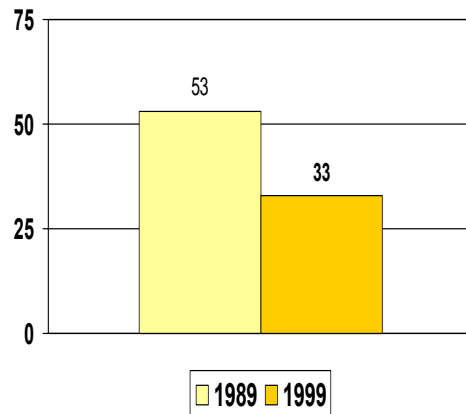
Perfil dominant de l'aturat/da:

- Sexe femení
- Edat avançada
- Baix nivell formatiu
- Procedent del sector terciari
- Sense qualificació professional

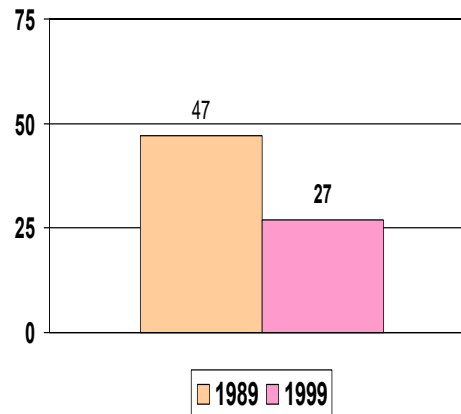
Economia

Sector primari

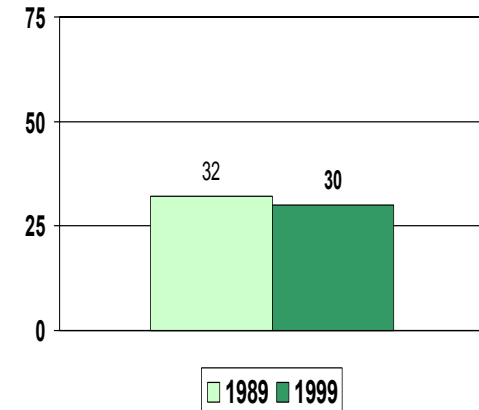
Explotacions agrícoles



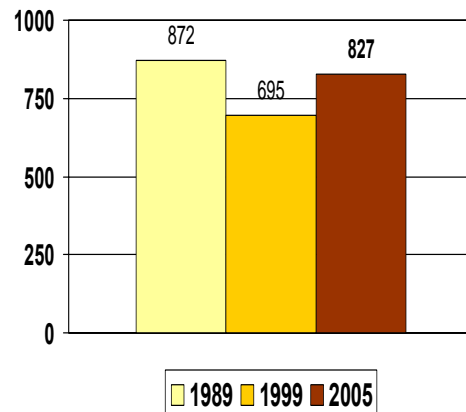
Explotacions ramaderes



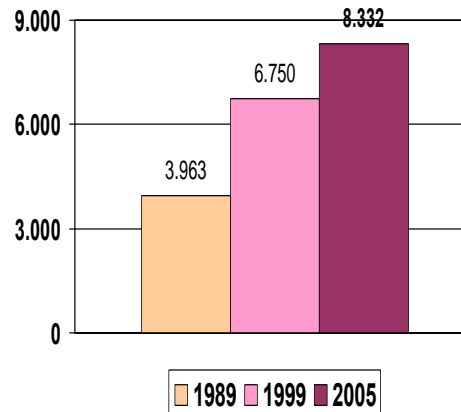
Explotacions forestals



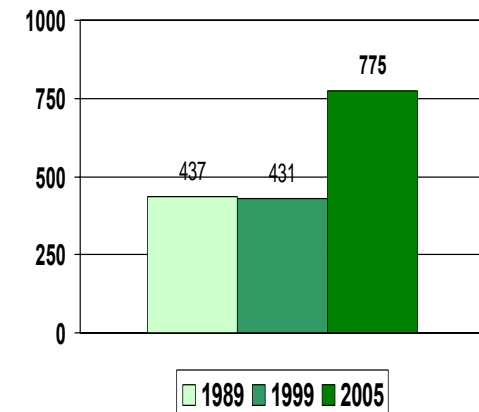
Terres conreades (ha)



Unitats ramaderes



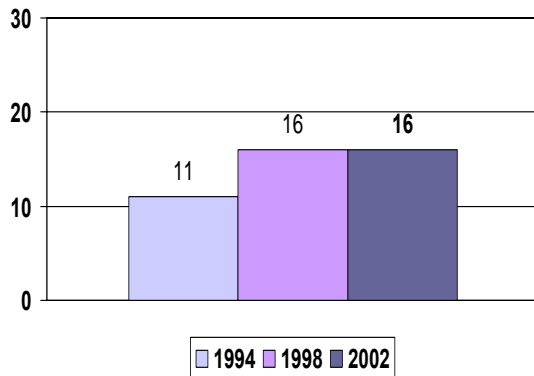
Terrenys forestals



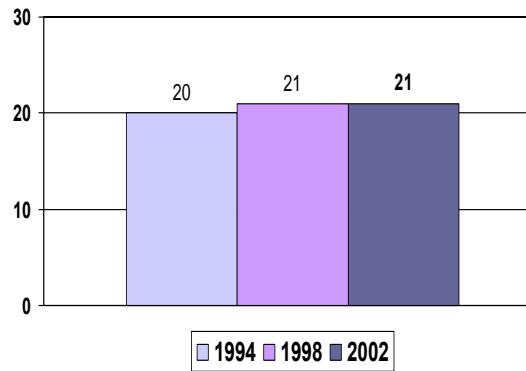
Economia

Sector secundari

Nombre d'empreses en indústria

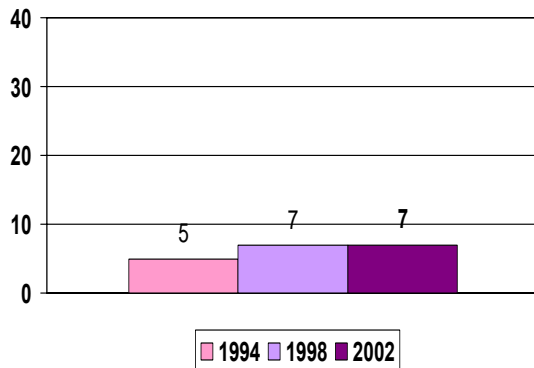


Nombre d'empreses en construcció

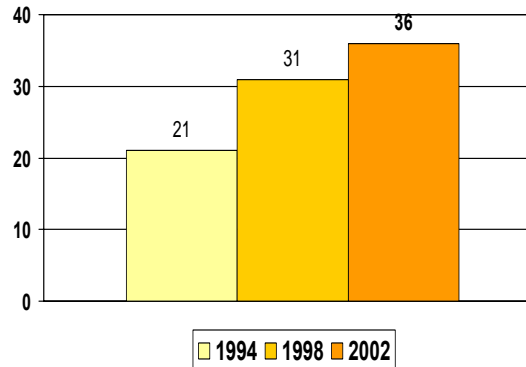


Sector terciari

Nombre establiments comercials



Nombre establiments de serveis



Indústries (2007)

- 11 establiments

Comerços (2007)

- 5 establiments

Restaurants (2007)

- 3 establiments

Allotjament rural (2007)

- 4 establiments

Rutes senders i BTT (2007)

- 7 rutes a peu

- 3 rutes en bicicleta

Esdeven. culturals (2007)

- 6 música i dansa

- 6 arts escèniques

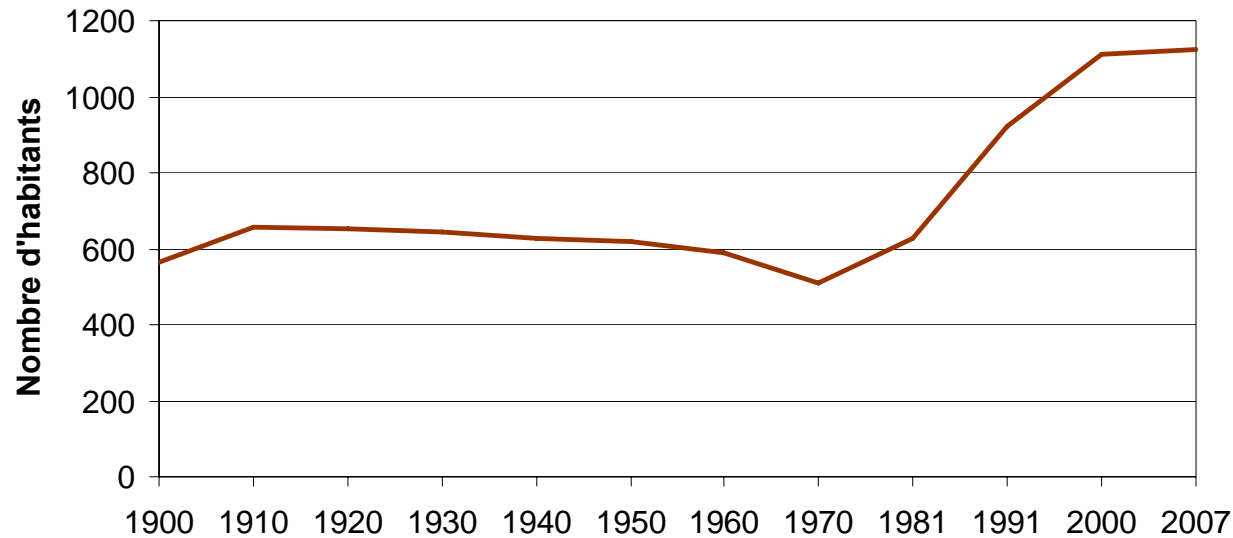
- 2 fires i mercats

- 1 gastronomia

- 1 *museu*

Població

Evolució de la població (1900-2007)

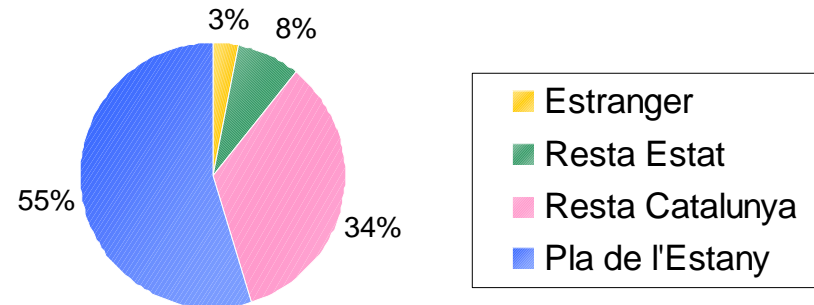


Creixement total de la població en ‰ (2001-2005)

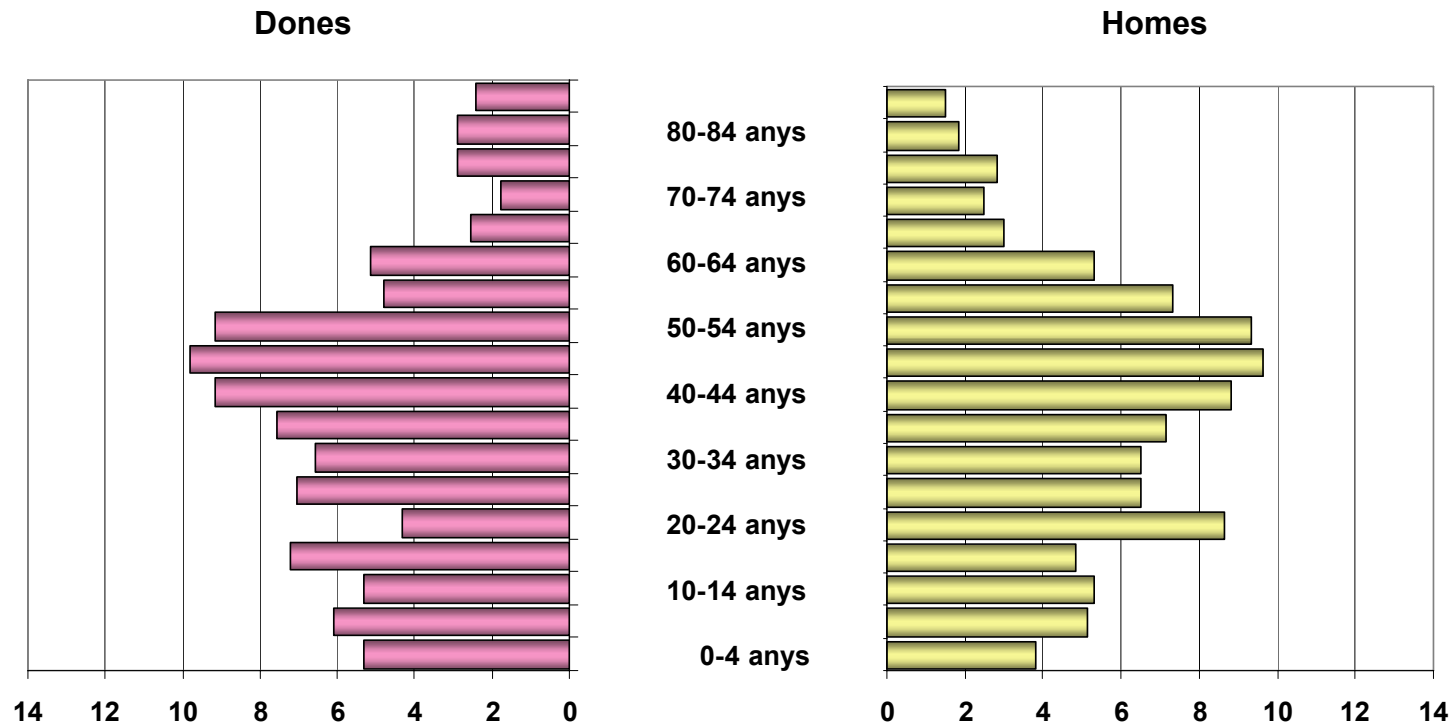
Naixements	Defuncions	Moviment natural	Moviment migratori	Creixement total
7,8	9,6	-1,7	7,8	6,1

Població

Lloc de naixement (2007)



Estructura per edats (2007)

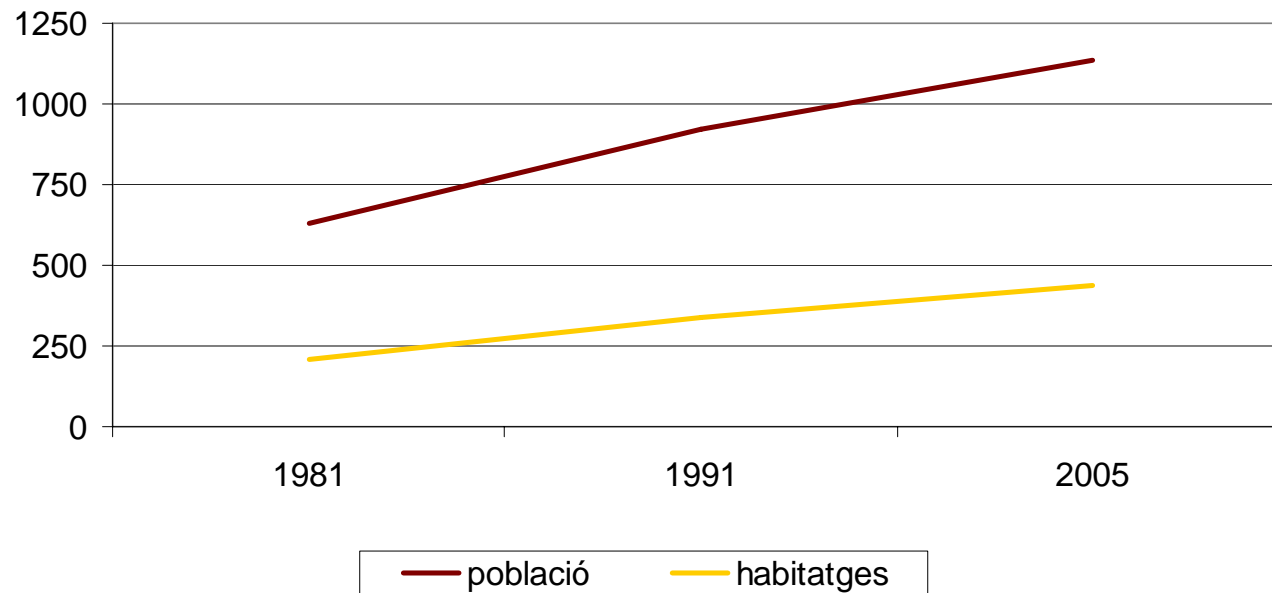


Habitatge

Ocupació del sòl (2001)

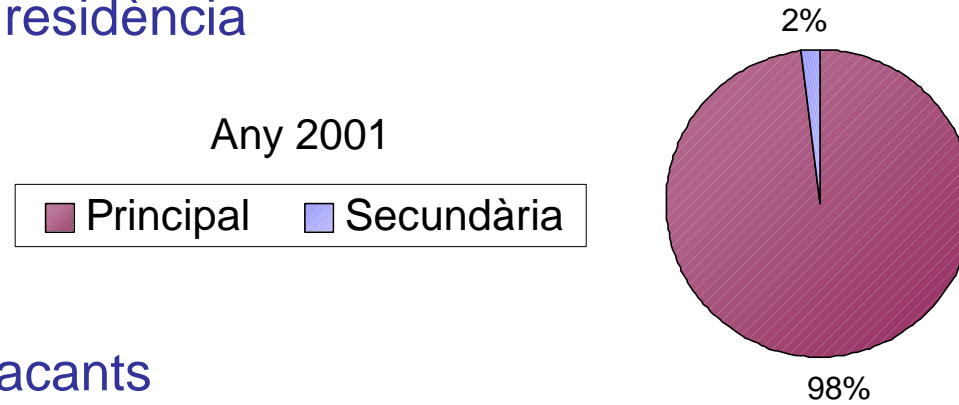
Nucli principal	Nuclis secundaris i disseminats	Habitatges/km ²
86,2%	13,8%	25,4

Evolució habitatges i població (1981-2005)



Habitatge

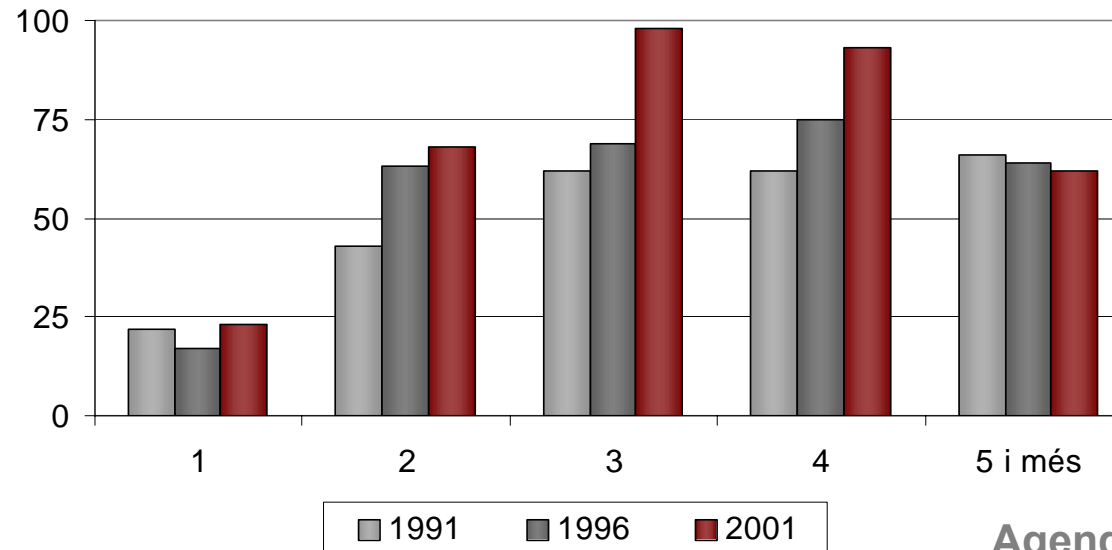
Tipologia de residència



Habitatges vacants





- Any 2007: <3%

Habitants per llar



Salut i benestar social

Centres d'atenció sanitària

	Centre	Localitat
	Centre hospitalari bàsic	Banyoles
	Centre d'atenció primària	Banyoles
	Consultori local	Melianta
	Farmàcia	Melianta

Recursos atenció primària

Consultori local de Melianta

Dies	2 dies/setmana
Hores	3-4 hores/setmana
Personal	1 metgessa i 1 infermera

Salut i benestar social

Recursos d'assistència social

Equip Bàsic d'Atenció Social Primària

Personal	1 treballadora social 1 educadora social
----------	---

Persones ateses 41 usuaris (any 2006)	Edat: - 19 majors de 65 anys - 14 de mitjana edat - 8 menors de 18 anys Tipus de problemàtica: - 16 mancances socials - 9 malalties físiques i mentals - 6 discapacitats - 10 altres
--	--

Educació

Centres educatius assignats

Escola bressol	CEIP	IES
Llar d'Infants El Solet (Esponellà)	CEIP Alzina Reclamadora (Melianta)	IES Josep Brugulat IES Pere Alsius (Banyoles)

Població escolar (curs acadèmic 2005/06)

Centre	Ed. Infantil	Ed. primària	ESO	BAT	CF
Total	36	70	49	23	18
Assignat	90%	74%	86%	78%	28%
Altres públics	5%	15%	0%	13%	72%
Altres privats	5%	11%	14%	9%	0%

Formació i cursos no reglats

- Cursos de cuina, ball i gimnàstica

Cultura

Entitats

Segons àmbit:

- 1 ambiental
- 5 cultural
- 1 educatiu
- 5 esportiu
- 4 lleure
- 1 veïnal

Activitats (a part festes majors)

Segons àmbit i any 2006:

- 17 cultural
- 9 esportiu
- 2 gastronomia
- 12 lleure
- 3 social

Equipaments

- Centre Cívic Can Jan:
biblioteca, museu, sala exposicions
- Casal recreatiu
- Pista poliesportiva i de tennis
- Camp de futbol
- Piscina





AGENDA 21

Pla d'Acció Local
per a la
Sostenibilitat
de Fontcoberta

I FÒRUM
DE DEBAT



Diputació
de Girona



Cofinançat pel Fons Europeu
de Desenvolupament Regional
FEDER

GeoServei