

Q21
cabanelles
crespià
esponellà
fontcoberta
serinyà

Esponellà

Planificació del sòl rústic

24 d'Abril del 2008



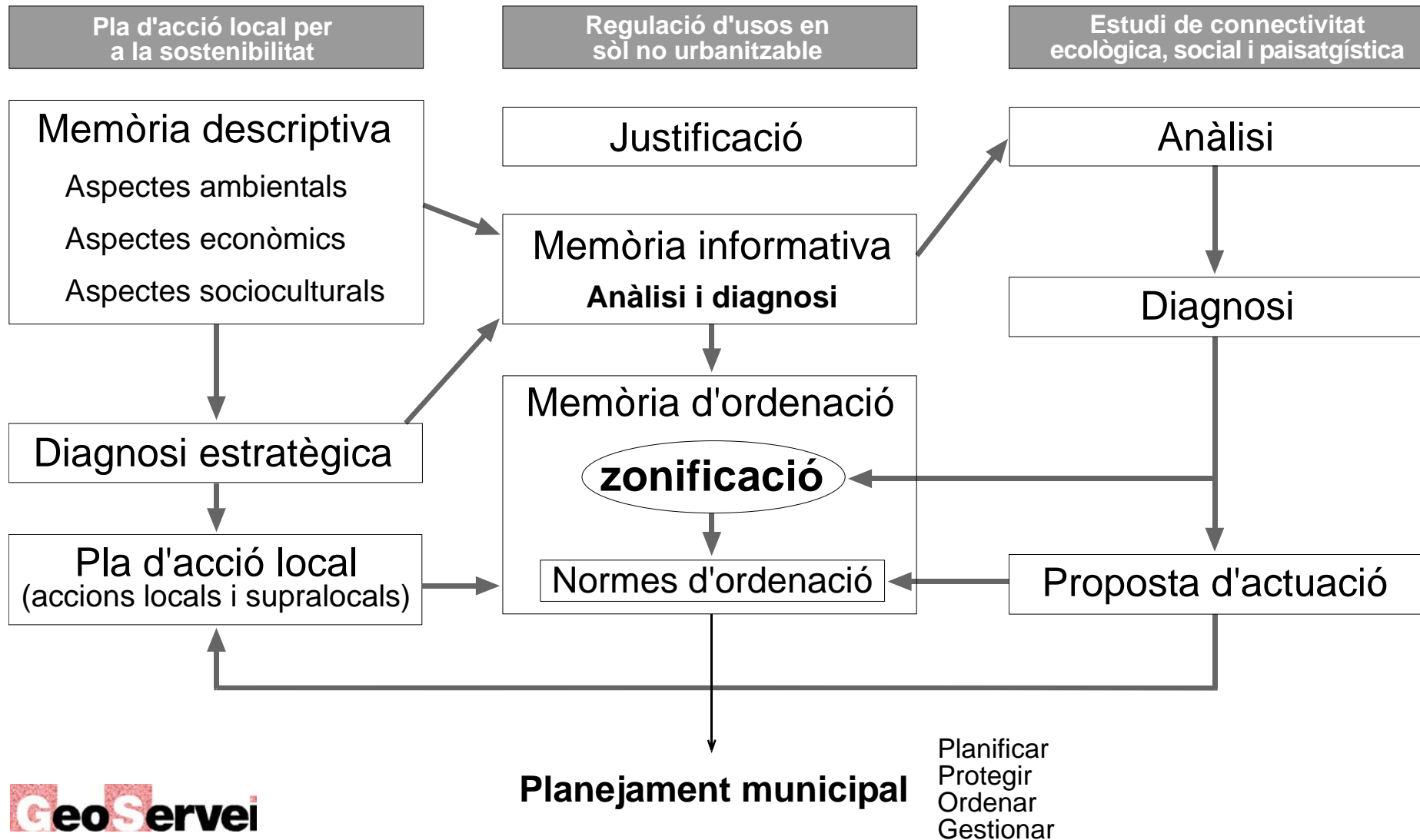
Diputació
de Girona



Cofinançat pel Fons Europeu
de Desenvolupament Regional
FEDER

GeoServei

AGENDA 21



Agenda 21. Sessions participatives

1r Fòrum → Anàlisi i diagnosi estratègica del territori

2n Fòrum → Pla d'Acció Local per la Sostenibilitat

3r Fòrum → Diagnosi, planificació i millora del Sòl No Urbanitzable

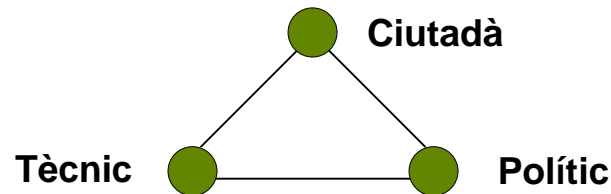
Recollida d'idees, inquietuds, problemàtiques, conflictes,
suggerències, fortaleres, normes, fórmules de gestió, etc.

Normes Urbanístiques

Objectiu de la sessió

OBJECTIU PRINCIPAL

- Pensar, discutir i consensuar estratègies, objectius i criteris per a la planificació i millora del sòl no urbanitzable



OBJECTIUS ESPECÍFICS

- Generar diàleg entre els agents del territori
- Donar a conèixer els treballs tècnics de la fase de preparació
- Debatre entorn de la compatibilitat d'usos i activitats en SNU

Planificació del Sòl No Urbanitzable (I)

Planificar = PROJECTAR el municipi (model de territori)



COM VOLEM QUE SIGUI I FUNCIONI EL NOSTRE TERRITORI?

[objectius estratègics de sostenibilitat]



ORDENAR el municipi

- > ELIMINAR AMENACES
- > REDUIR O PREVENIR IMPACTES
- > APROFITAR OPORTUNITATS
- > CONSERVAR I RECUPERAR VALORS



REGULAR usos i activitats en SNU



VOCACIÓ PROTECCIONISTA = PREVENCIÓ

Planificació del Sòl No Urbanitzable (II)



PROTECCIÓ DE:

- > VALORS NATURALS, SOCIALS, CULTURALS, PAISATGÍSTICS, IDENTITARIS, ETC.
- > FUNCIONALITATS EN EL TERRITORI
- > ZONES DE RISC
- > SERVITUDS PELS DOMINIS PÚBLICS

PROTECCIÓ ≠ EXCLUSIÓ

[MANTENIMENT USOS, PREVISIÓ DE NOUS I MILLORES DE GESTIÓ]



POTENCIAR
CONSOLIDAR
MILLORAR

Proposta tècnica inicial

OBJECTIUS GENERALS DELS TREBALLS DE SNU

- Adaptació a la Nova Llei d'Urbanisme
- Posar en valor el sòl no urbanitzable
- Protegir les qualitats del sòl no urbanitzable
- Definir les compatibilitats d'usos

OBJECTIUS ESPECÍFICS PEL SNU

- Protegir dels processos d'urbanització de caràcter urbà
- Protegir els espais naturals i garantir la connectivitat ecològica
- Consolidar i potenciar les àrees de valor agrícola
- Consolidar i preservar el paisatge rural i les seves funcions

Mapa de zonificació (I)

ORDENACIÓ

ZONIFICACIÓ (divisió del SNU)



NORMES URBANÍSTIQUES
(compatibilitat d'usos)

Criteris de la zonificació

Segueixen objectius:

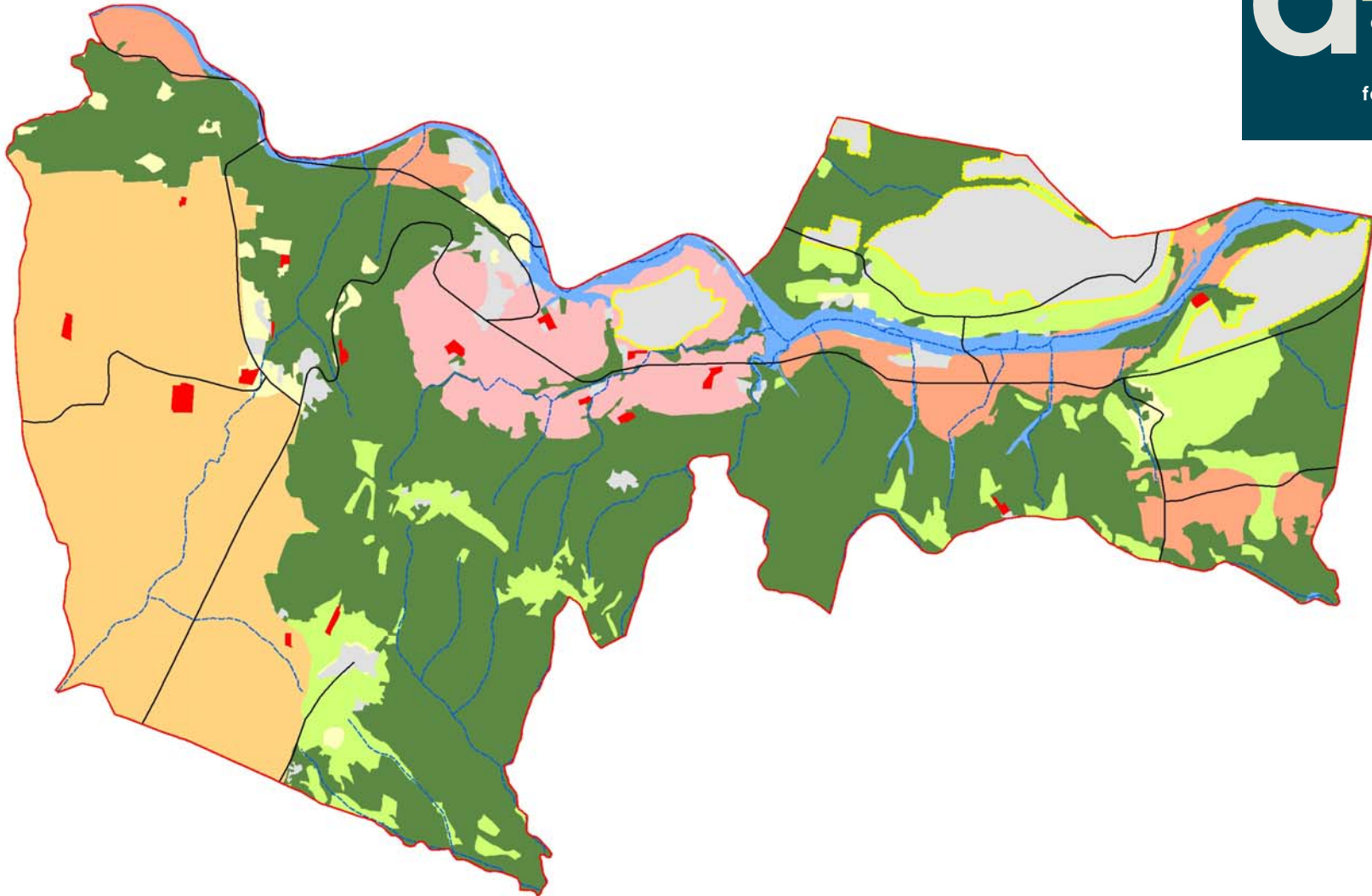
- 1) mediambientals,
- 2) estratègics,
- 3) paisatgístics,
- 4) productius, i
- 5) de seguretat



Diputació
de Girona



Cofinançat pel Fons Europeu
de Desenvolupament Regional
FEDER



- Terme municipal
- - - Xarxa hidrogràfica
- Xarxa viària
- Zones urbanes
- Granges

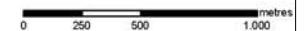
- Zona agrícola
- Zona forestal
- Zona fluvial de protecció

Zona rural de protecció agrícola i paisatgística

- Subzona de valor per alta capacitat agrològica
- Subzona de conservació paisatgística del Pla de Martís
- Subzona agrícola d'interès per la connectivitat ecològica i la continuïtat paisatgística
- Subzona de conservació del Pla agrícola d'Esponellà

* Zona de protecció paisatgística dels veïnats tradicionals

Àmbit del Pla Especial d'ordenació de les activitats extractives



Mapa de zonificació (III)

- > Zona agrícola
- > Zona rural de protecció agrícola i paisatgística
 - > Subzona de valor per alta capacitat agrològica
 - > Subzona de conservació paisatgística del Pla de Martís
- > Zona forestal
- > Zona d'espais d'interès per a l'estratègia connectiva
 - > Subzona agrícola per a la conservació del mosaic agroforestal
 - > Subzona de potenciació del connector fluvial de la riera de Gurrumbert
- > Zona de protecció de la platja d'Espolla

Dinàmica de la sessió participativa

Exercici de **PROJECCIÓ** del municipi

a. Debat en petits grups sobre tres blocs

- Diagnosi del Sòl No Urbanitzable

Bloc 1. Identificació de valors, problemàtiques, amenaces i oportunitats del municipi (20')

- Ordenació del Sòl No Urbanitzable

Bloc 2. Zonificació del Sòl No Urbanitzable (15')

> **Els criteris establerts són adequats? les zones són insuficients?**

Bloc 3. Compatibilitat d'usos i activitats en Sòl No Urbanitzable (25')

- > **Quins usos volem?**
- > **On els volem?**
- > **Com els volem?**

> Cada grup nomenarà un secretari que prendrà nota de les observacions fetes i les decisions preses

b. Posada en comú de les conclusions de cada bloc i de cada grup de treball

Q21

cabanelles
crespià
esponellà
fontcoberta
serinyà

Esponellà

Planificació del sòl rústic

Abril 2008



Diputació
de Girona



Cofinançat pel Fons Europeu
de Desenvolupament Regional
FEDER

GeoServei