

ad21

cabanelles
crespià
esponellà
fontcoberta
serinyà

AGENDA 21

Pla d'Acció Local
per a la
Sostenibilitat
de Serinyà

I FÒRUM
DE DEBAT



Diputació
de Girona

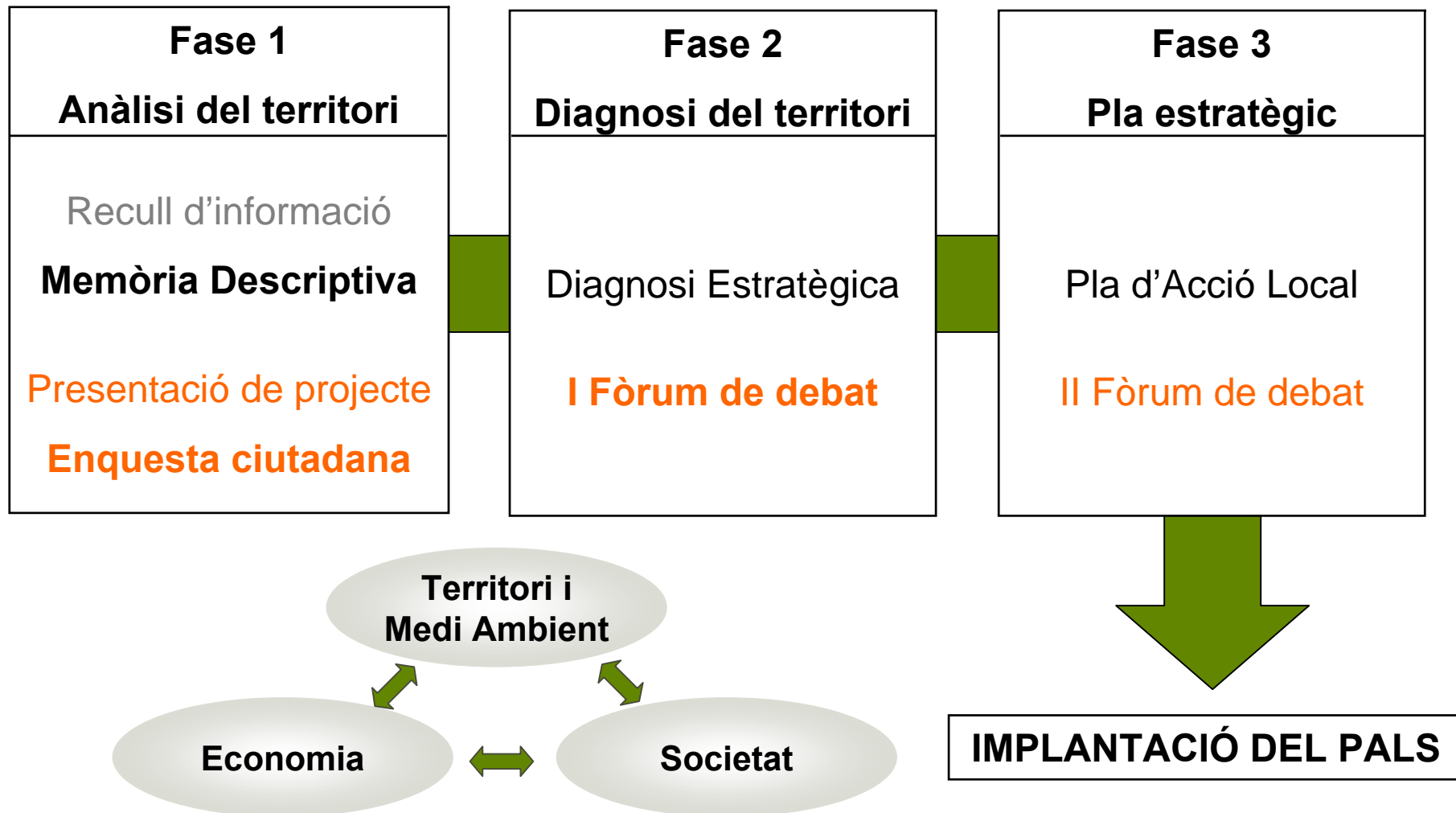


Cofinançat pel Fons Europeu
de Desenvolupament Regional
FEDER

GeoServei



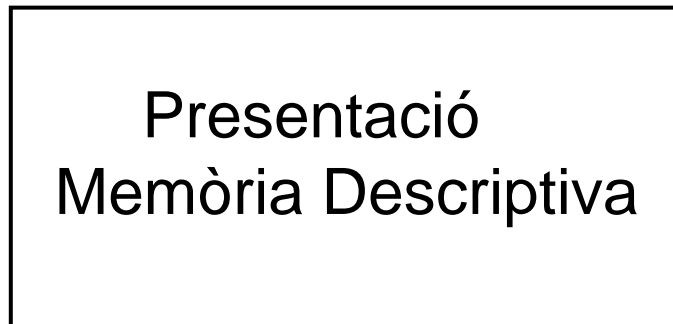
El Pla d'Acció Local per a la Sostenibilitat



I Fòrum de Debat

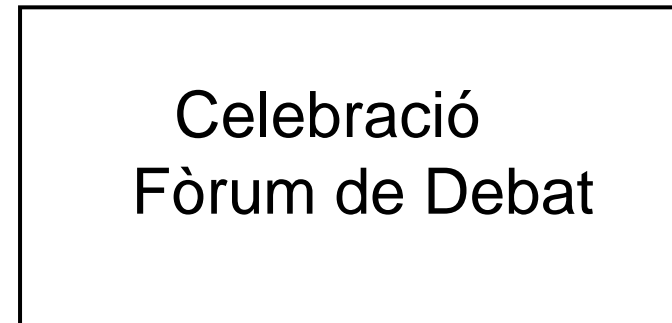
Dinàmica de la sessió

1er.



Equip auditor

2on.



Gent del territori

Presentació de la Memòria Descriptiva

Avanç dades de context

Ordenació territorial
Sostenibilitat ambiental
Sostenibilitat econòmica
Sostenibilitat social

Generalitats

Superfície i població

Àmbit	Superfície (km ²)	Població (hab. 2007)	Densitat (hab/km ²)
Serinyà	17,38	1.111	63,92
Àmbit d'estudi	117,68	3.291	27,97
Catalunya	32.079	7.134.697	222,41

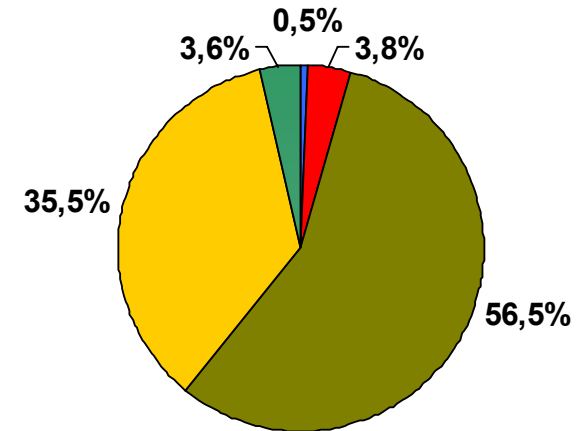
Nuclis i habitants del terme municipal (2007)

- Baió: 35
- Casals: 37
- Serinyà: 960
- Bosquerós: 44
- la Cellera d'Amont: 35

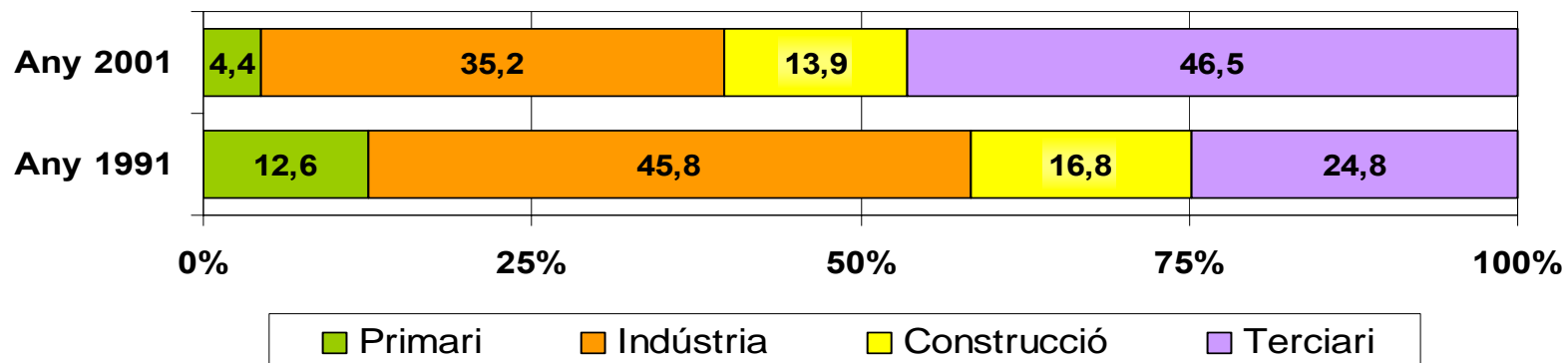
Generalitats

Usos del sòl (ha). Any 2006

Aigües continentals	8,3
Àrees urbanes	67,5
Bosc	991,6
Conreus i pastures	623,4
Vegetació arbustiva i herbàcia	63,0



Població ocupada per sectors econòmics (%)



Anàlisi del territori

Normes Subsidiàries. Any 1989

Text refós 2006

Classificació urbanística del sòl (ha)

Urbà	33,9	
Urbanitzable	33,4	
No urbanitzable	1.665,7	

Sòl urbà

Unitats d'actuació: 8 unitats

Sòl urbanitzable

SAU-Residencial, Can Servosa: 14 ha

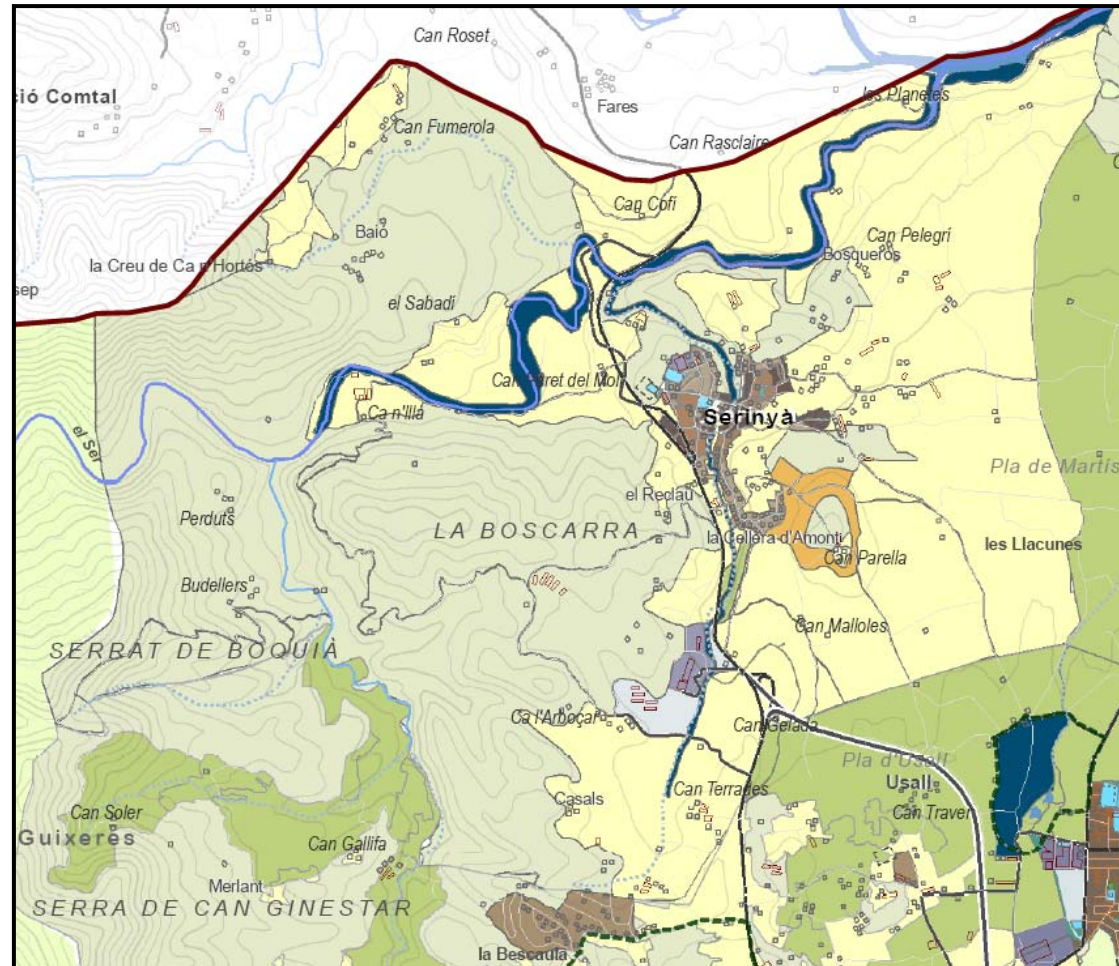
SAU-Industrial, Polígon: 16 ha

U Sòl Urbà

- R Residencial - nuclis històrics
- R Residencial compacte
- R Residencial dispers
- I Industrial

UP Urbanitzable

- R Residencial
- I Industrial

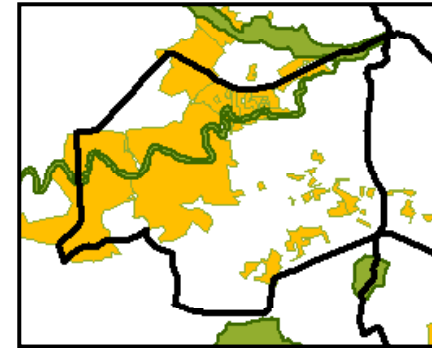


Anàlisi del territori

Pla Director del Pla de l'Estany

En fase de redacció.

Directrius generals d'ordenació del territori:
urbanístics, paisatgístics, ambientals.



Yellow: Instruments d'Odenació Forestal
Green: Xarxa Natura 2000

Figures de protecció

Inventari

Espai natural

Zones Humides

Resclosa i illa del Fluvià (4,74 ha)

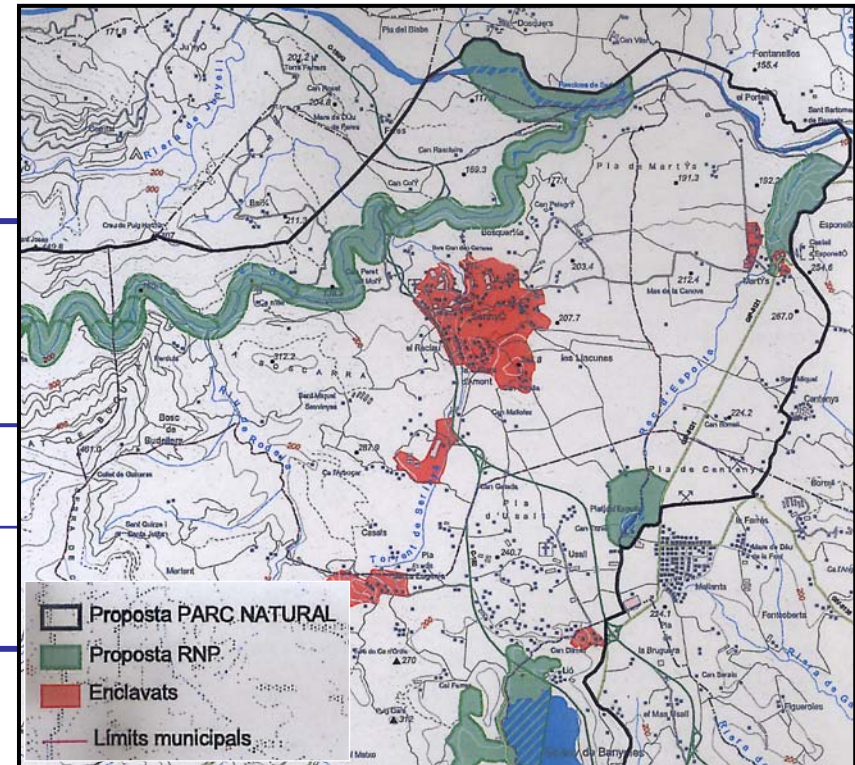
Reserva de fauna

Xarxa Natura 2000

Riu Fluvià (70,29 ha)

Proposta
Parc Natural de l'Estany

Rius Ser i Fluvià (RNP)



Anàlisi del territori

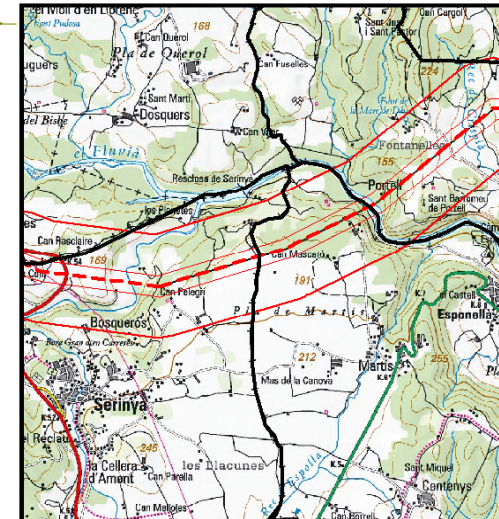
Projectes i plans en Sòl No Urbanitzable



- Projecte línia elèctrica d'alta tensió 132 kv Olot-Serinyà-Santa Llogaia. Pla de l'Energia 2006-2015.

- Projecte de desdoblament de la carretera C-66 Banyoles-Besalú. Pla d'Infraestructures de Transport a Catalunya 2006-2026.

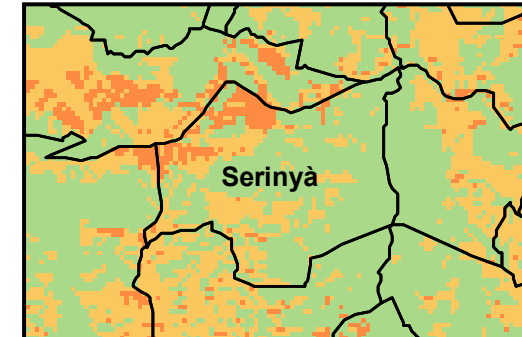
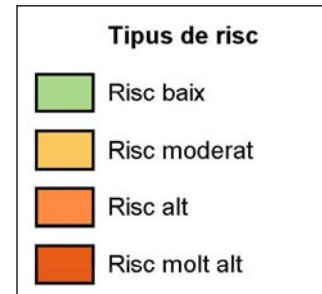
- Pla especial per la construcció del gasoducte Serinyà-Figueres. Naturgas Energía y Distribución S.A. (aprov. inicial març 2007).



Riscos ambientals

Incendis forestals (1979-2006)

- 15 incendis iniciats al terme municipal
- 3,36 ha de superfície afectada



Avaluació del risc

Incendis	Inundacions	Sismes	Transport mercaderies perilloses
Mitjà	Baix (Ser i Fluvià)	Alt	Alt (C-66)

Plans d'emergències

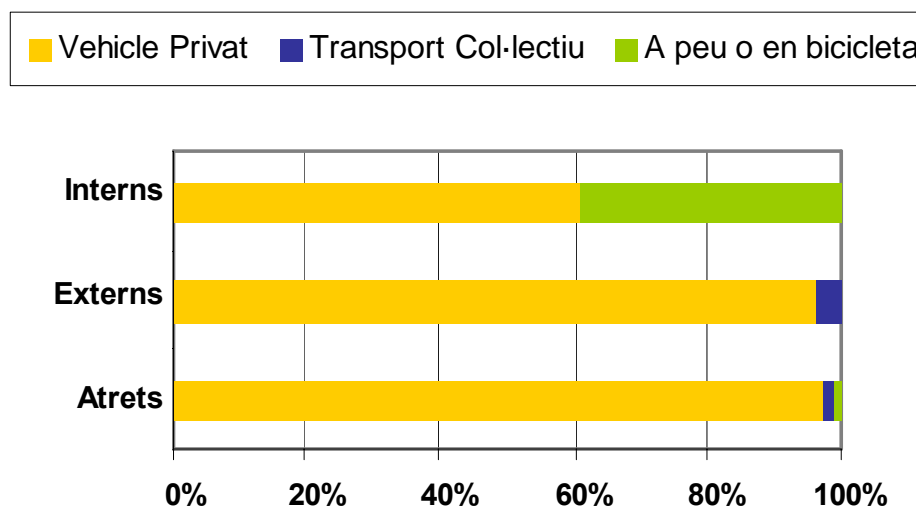
INFOCAT	INUNCAT	SISMICAT	TRANSCAT	Pla d'Emergències Municipal
Sí	Sí	Sí	Sí	Sí

Mobilitat

Parc mòbil (2005)

Àmbit	Índex de motorització (vehicles/100 habitants)
Serinyà	79
Àmbit d'estudi	89
Catalunya	63

Mobilitat obligada per treball (2001)



Transport públic

Empresa	Línia	Freqüència
TEISA	Girona - Banyoles - Olot	8 viatges/dia i sentit menys dis (7) i diu (4)

Aigua

Abastament

Entitat gestora

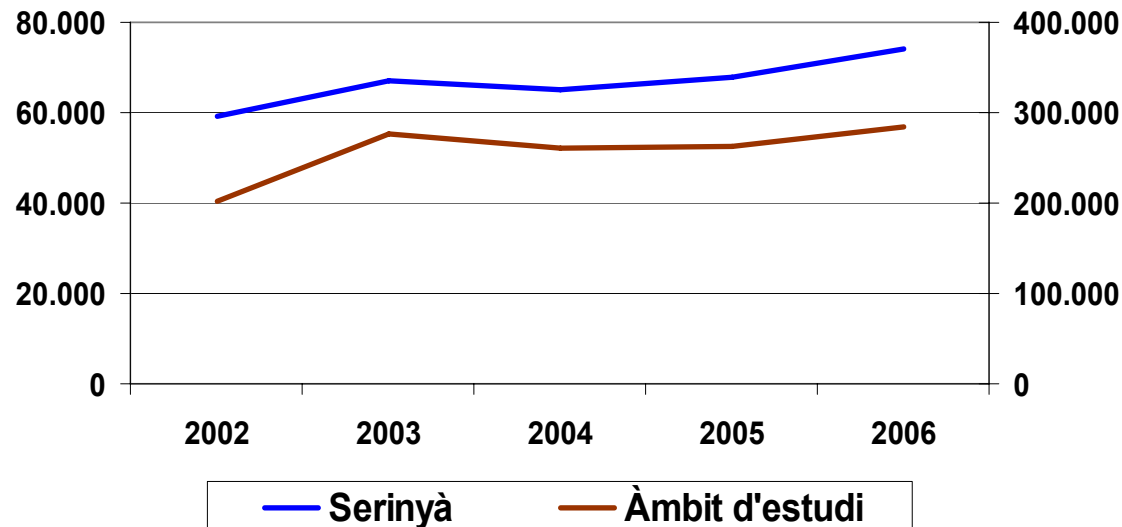
Tipus i infraestructura d'abastament

Prodaisa

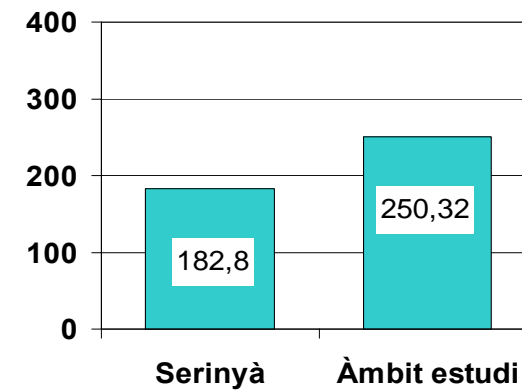
Aigua subterrània
Pous propis:

Pou gran
Pou petit

Consum d'aigua (m³/any)



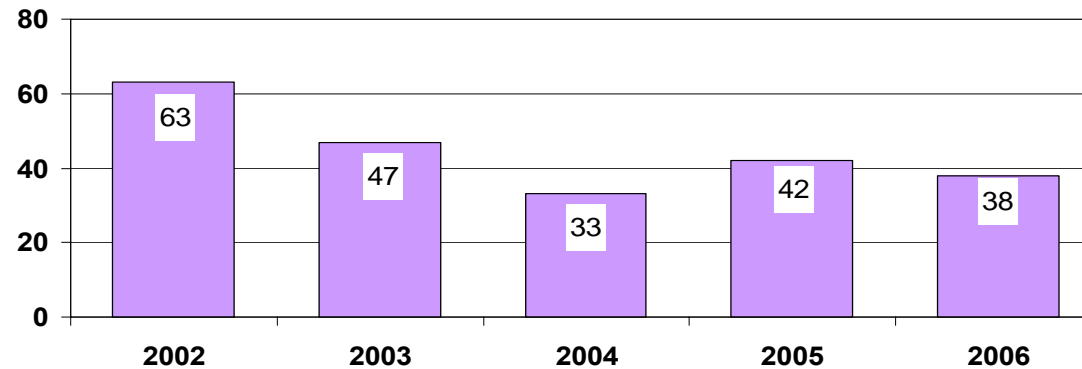
Consum unitari (l/hab.dia)



Usos sectorials de l'aigua: no diferenciació de consums.

Aigua

Volum incontrolat d'aigua (%)



Fonts naturals: 36, de les quals 3 estan rotulades (avís sanitari).

Font d'en Martís apta malgrat presència de coliformes i nitrats.

Sanejament

Característiques actuals

- Xarxa separativa no generalitzada.
- Fosses sèptiques en nuclis disseminats.
- Estació depuradora biològica (1998):
220 m³/dia, equivalents a 880 habitants.
- 1 indústria amb depuradora pròpia.

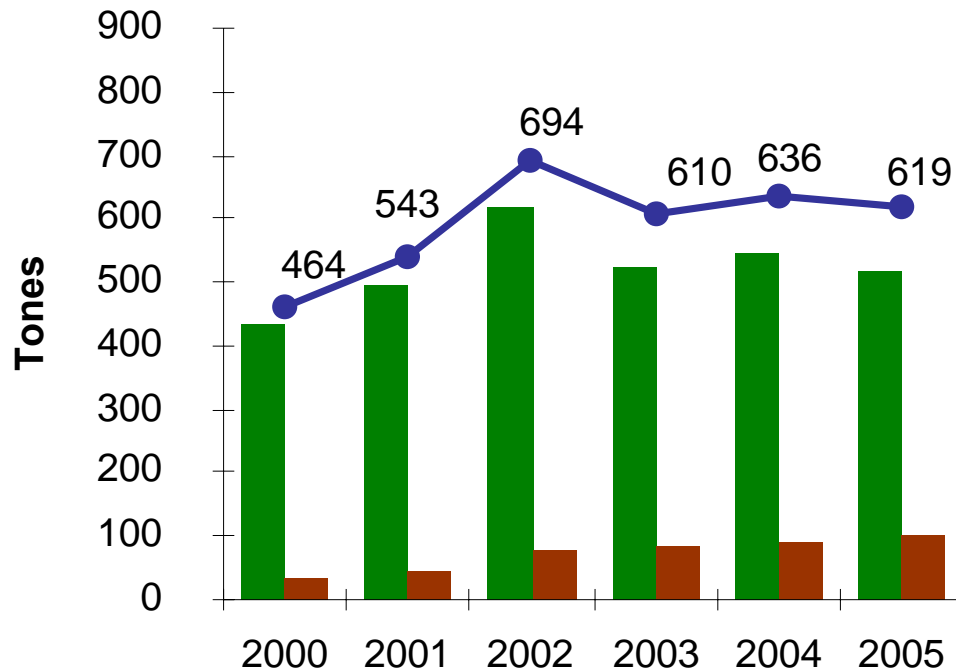
Previsió ACA 2005-2008

- Desplaçament del punt d'abocament de l'EDAR.
- Eliminació d'aigües blanques de l'EDAR.

Residus

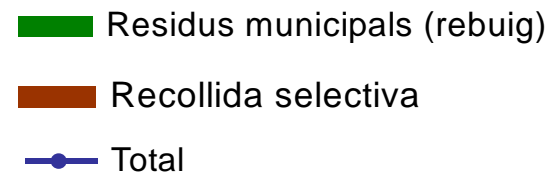
Producció de residus (2000-2005)

- Els residus han augmentat en un 33,7%
- La població ha augmentat en un 19,2%



Recollida selectiva (2006)

- Vidre: **50%** (75% recomanat)
- Paper: **26%** (75% recomanat)
- Envasos: **12%** (25% recomanat)
- M. orgànica: **3%** (55% recomanat)



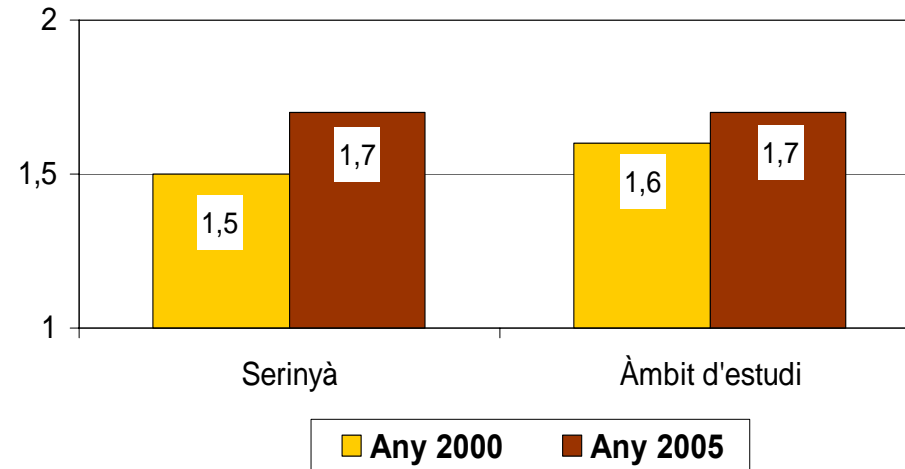
Recollida de residus segons rebuig i selectiva

	Rebuig	Recollida selectiva
Empresa	Ferran Vila Vila	Ferran Vila Vila
Servei	Recollida de contenidors domèstics i comercials	Recollida en àrees d'aportació paper i cartró, vidre i envasos Recollida selectiva comercial porta a porta de la FORM i del cartró
Freqüència de la recollida	Dilluns, dimecres, divendres	Vidre: 2 dies/mes (nucli) i 1 dia/mes (diss.) Paper i cartró: 2 dies/setmana (nucli) i 1 dia/setmana (diss.) Envasos: 2 dies/setmana (nucli) i 1 dia/setmana (diss.) FORM comercial: 3 dies/setmana Deixalleria mòbil: 2 dies/mes
Número de contenidors	31 domèstics i 17 comercials	11 vidre, 11 paper, 11 envasos i 7 FORM comercial
Ràtio de contenidors	35 habitants/contenedor	100 habitants/àrea aportació
Destí de les deixalles	Abocador comarcal de Puigpalter (Banyoles)	Vidre: Santos Jorge SA (Mollet del Vallès) Paper i cartró: Papeles Allende SL (Palol de Revardit) Envasos: Vilar Vita (Celrà) FORM: planta de compostatge d'Olot

Residus

Producció de residus (2000-2005)

Producció unitària de residus (kg/hab.dia)

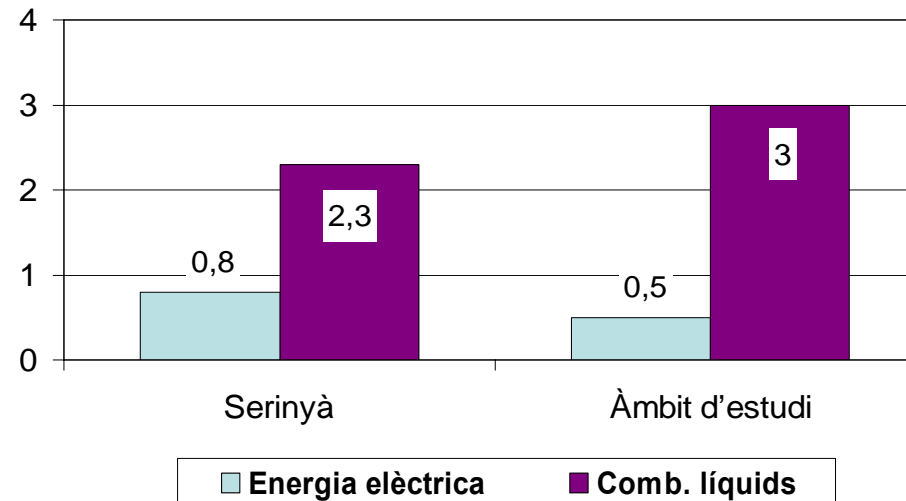


Energia

Tipus i consum d'energia (2006)

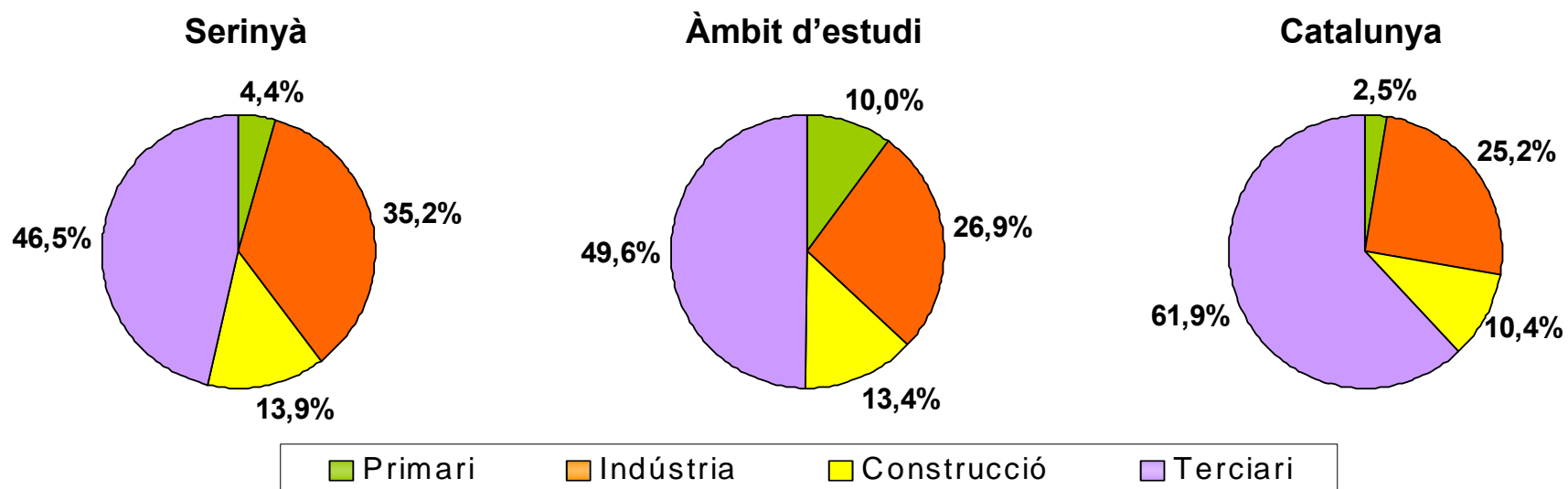
Tipus font	Ús
Energia elèctrica	Sí
Combustibles líquids	Sí
Gasos líquats del petroli	Sí
Gas natural	Sí
Energies renovables	No

Consum unitària d'energia (tep/hab.any)



Economia

Població ocupada per sectors econòmics (2001)



Índex de joventut de la població ocupada (2001)

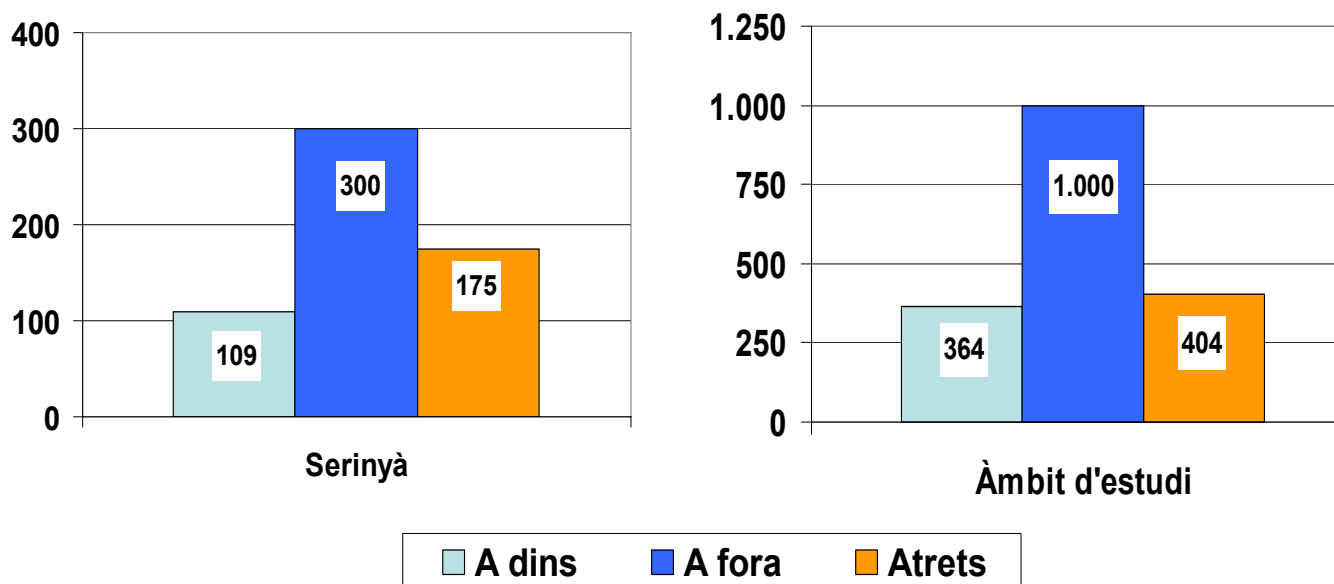
Ocupats ≤ 34 anys / ≥ 50 anys

Àmbit	S. primari	S. secundari	S. terciari
Serinyà	0,56	1,69	1,73
Àmbit d'estudi	0,60	1,84	1,93

Economia

Influència i dependència exterior (2001)

Mobilitat laboral segons lloc de treball

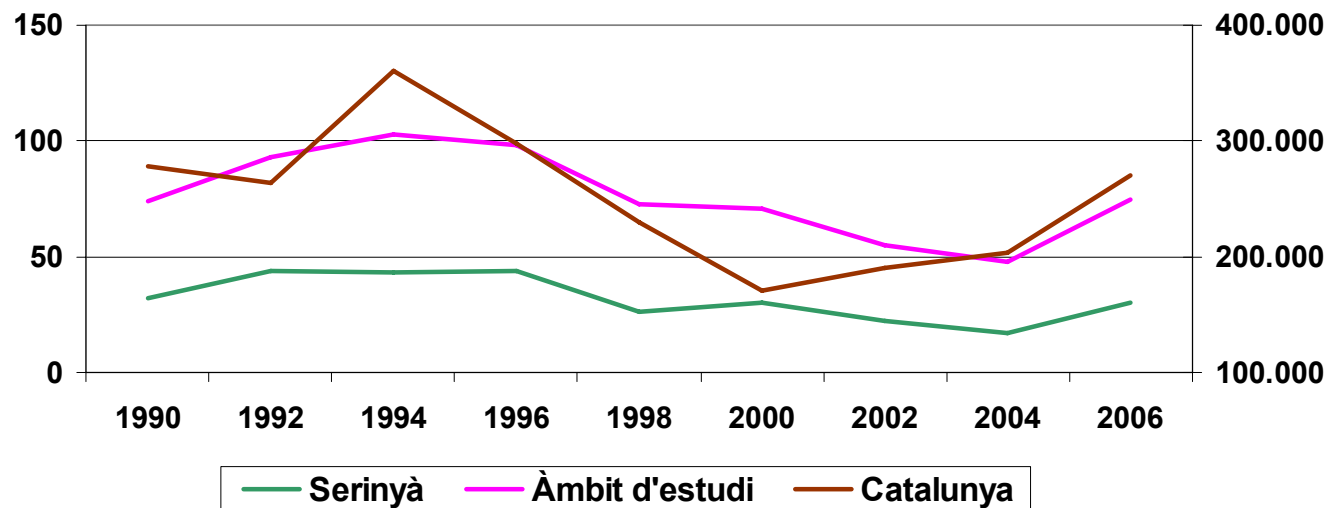


Àmbit	Índex d'autocontenció		Índex d'atracció	
	1996	2001	1996	2001
Serinyà	36,2%	26,7%	30	-125
Àmbit d'estudi	35,5%	26,7%	-40	-119

Economia

Atur

Nombre d'aturats



Oscil·lacions mensuals en el nombre d'aturats (any 2006):

- Màxim: 32 aturats (abril)
- Mínim: 24 aturats (juny)

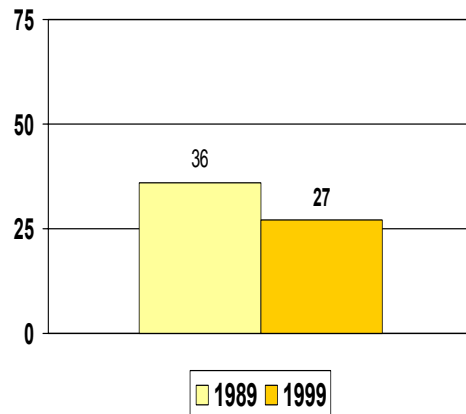
Perfil dominant de l'aturat/da:

- Sexe femení
- Edat avançada
- Baix nivell formatiu
- Procedent del sector terciari
- Sense qualificació professional

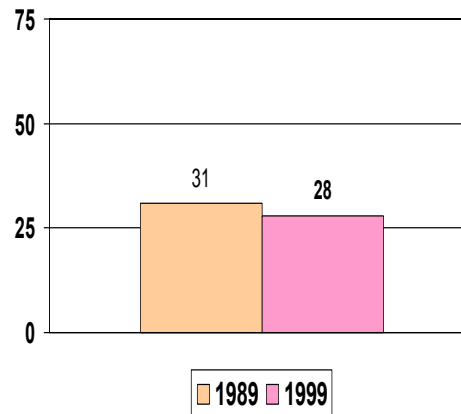
Economia

Sector primari

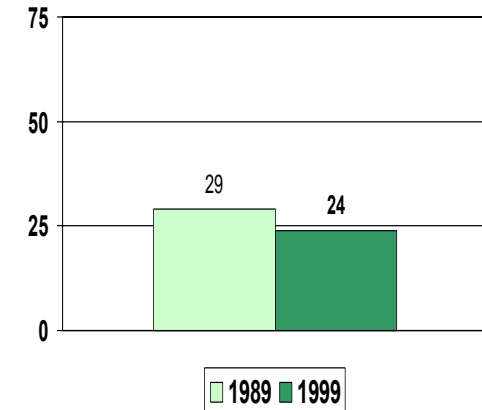
Explotacions agrícoles



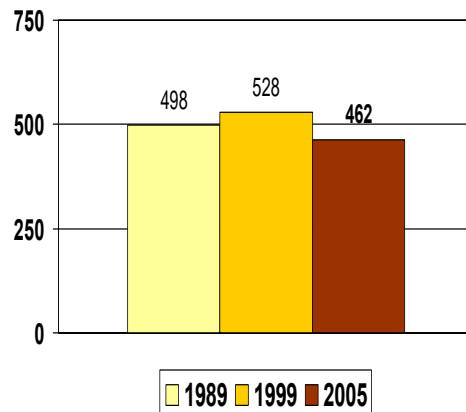
Explotacions ramaderes



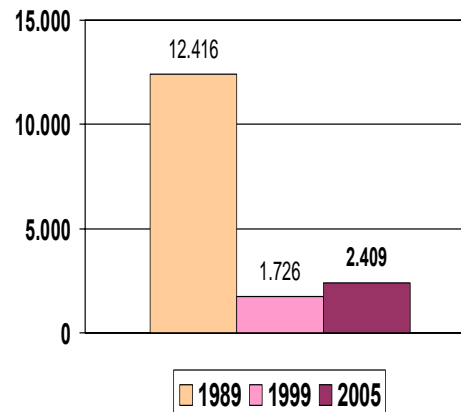
Explotacions forestals



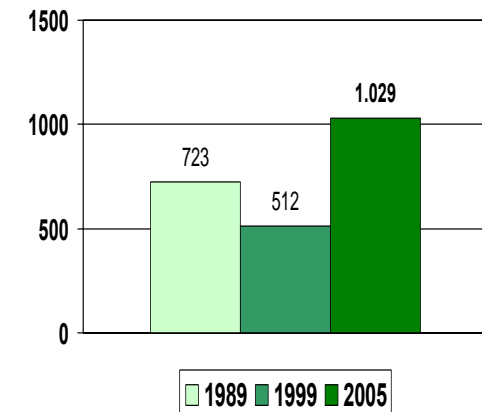
Terres conreades (ha)



Unitats ramaderes



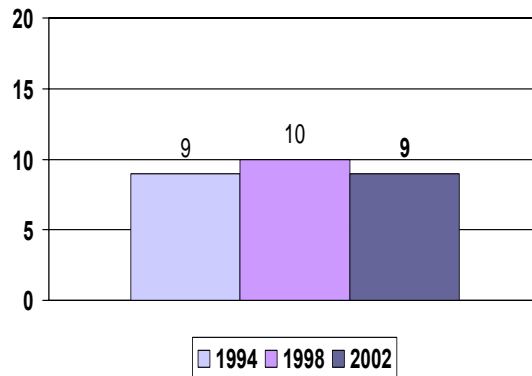
Terrenys forestals



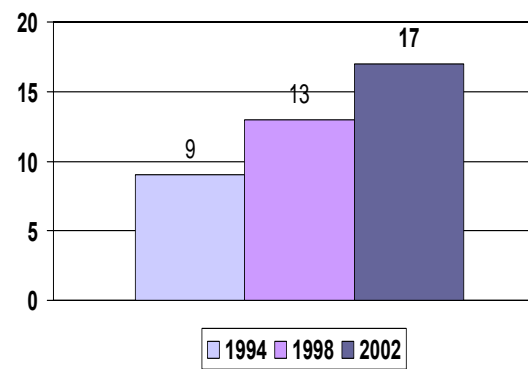
Economia

Sector secundari

Nombre d'empreses en indústria

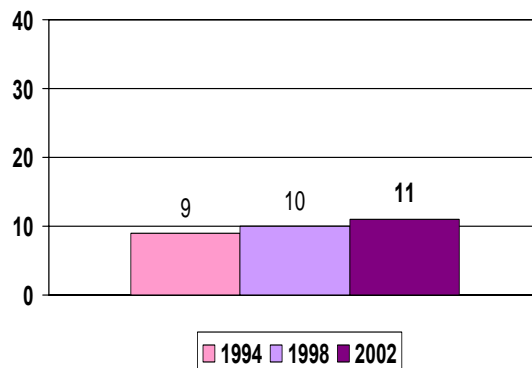


Nombre d'empreses en construcció

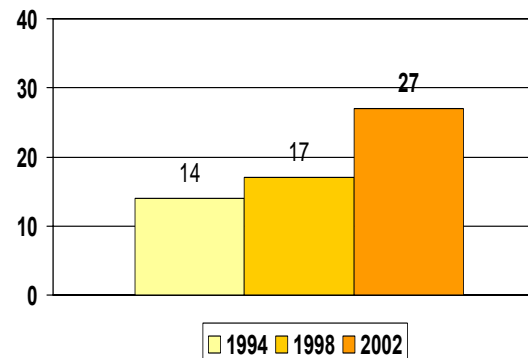


Sector terciari

Nombre establiments comercials



Nombre establiments de serveis



Indústries (2007)

- 5 establiments

Comerços (2007)

- 6 establiments

Restaurants/bars (2007)

- 7 establiments

Allotjament rural/colònies (2007)

- 5 establiments

Rutes senders i BTT (2007)

- 3 rutes a peu

- 4 rutes en bicicleta

Esdeven. culturals (2007)

- 3 visites guiades

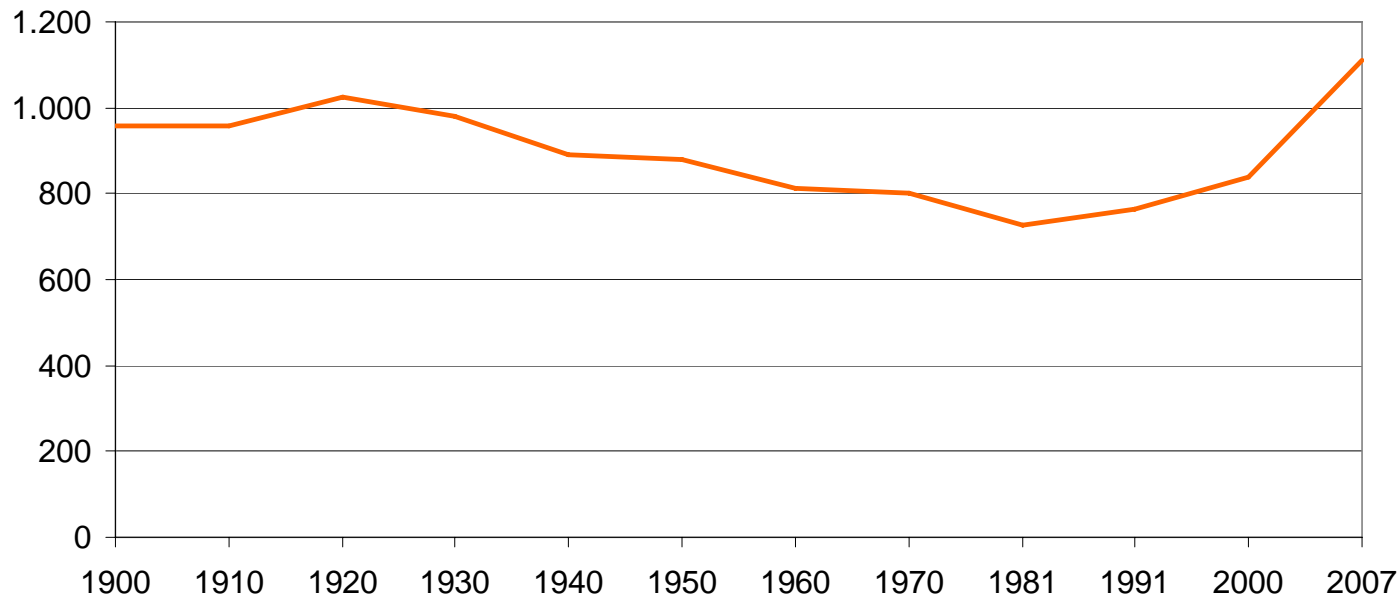
- 2 espectacles musicals

- 1 activitat eqüestre

- Parc de les Coves Prehistòriques

Població

Evolució de la població (1900-2007)

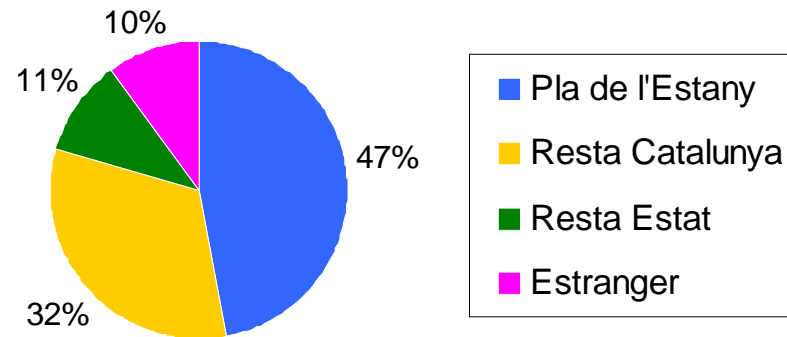


Creixement total de la població en ‰ (2001-2005)

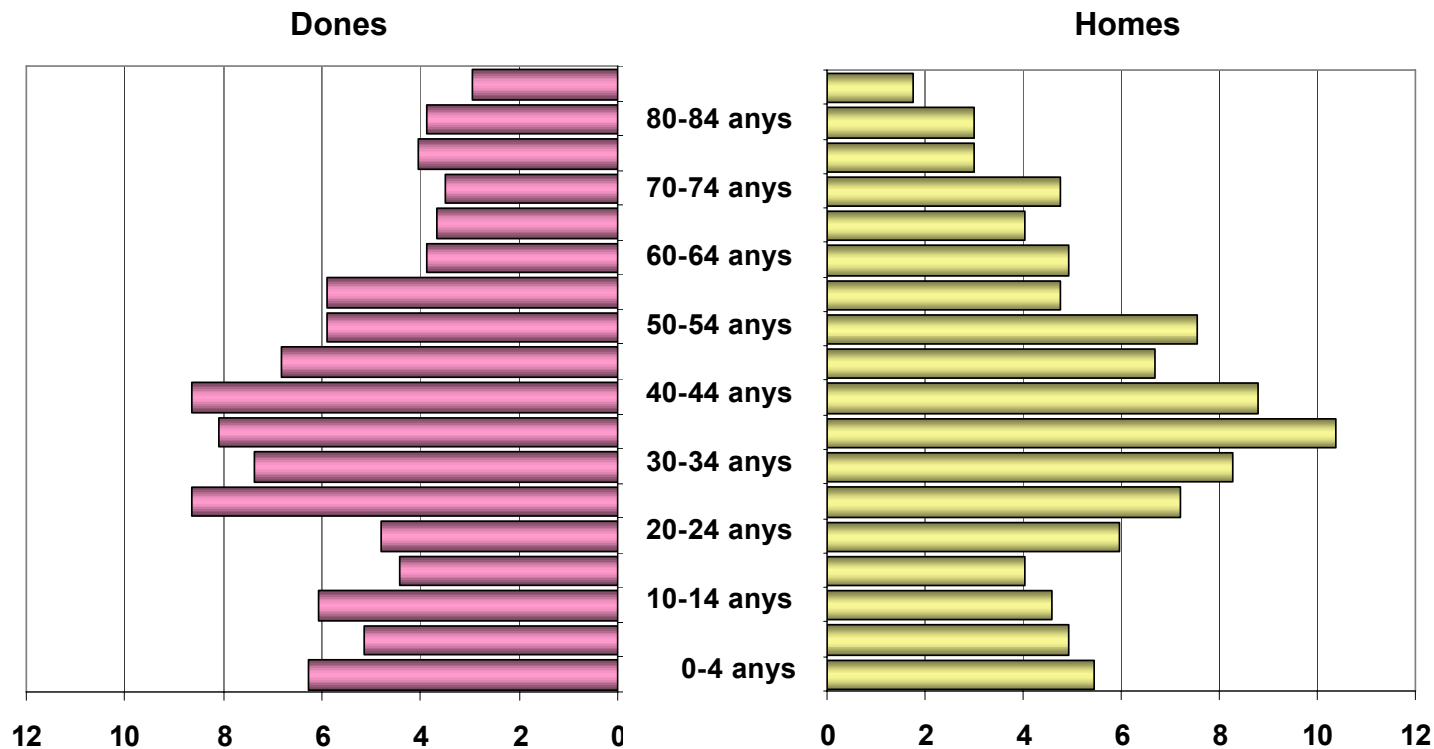
Naixements	Defuncions	Moviment natural	Moviment migratori	Creixement total
10,0	8,5	1,5	34,4	35,9

Població

Lloc de naixement (2007)



Estructura per edats (2007)

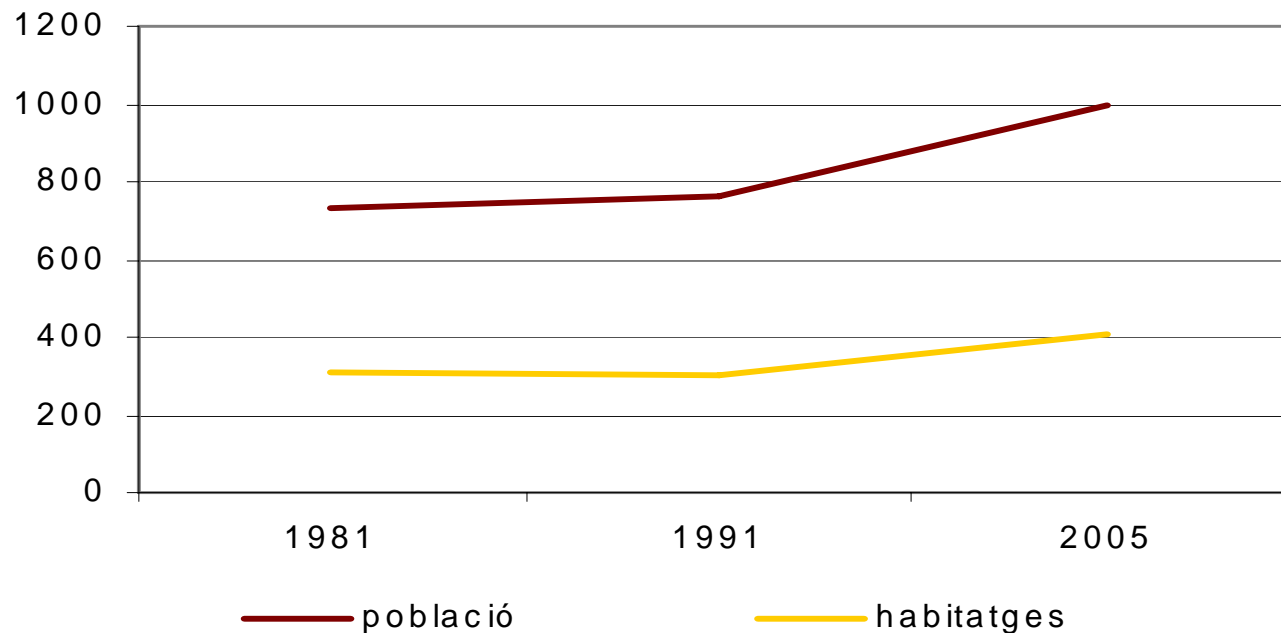


Habitatge

Ocupació del sòl (2001)

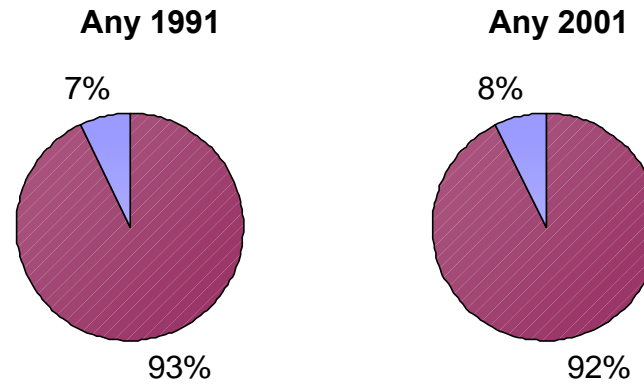
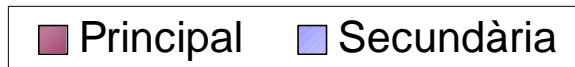
Nucli principal	Nuclis secundaris i disseminats	Habitatges/km ²
86,4%	13,6%	23,5

Evolució habitatges i població (1981-2005)



Habitatge

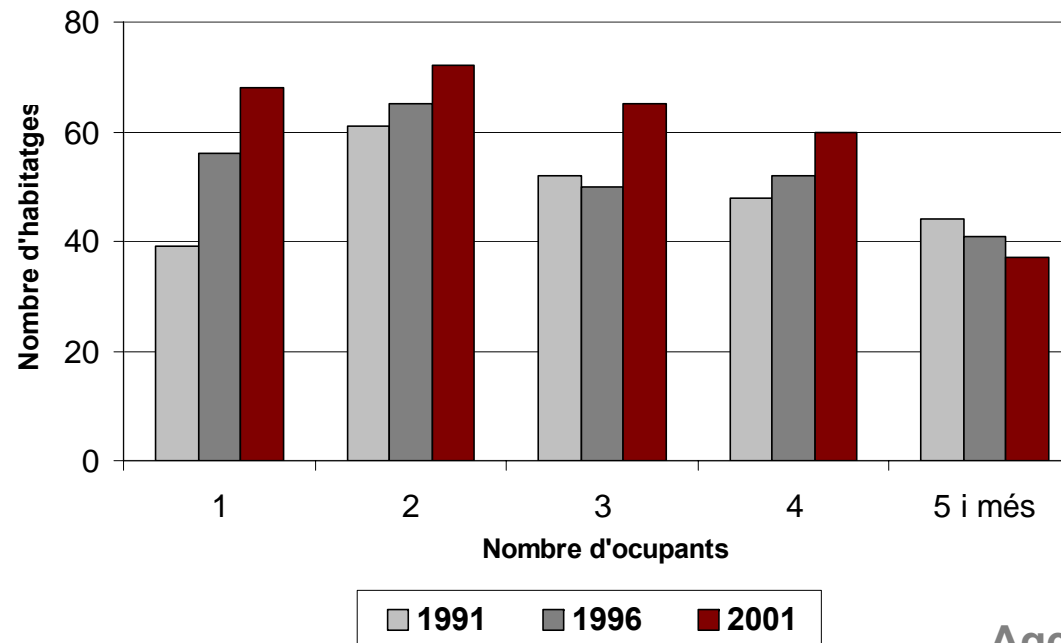
Tipologia de residència



Habitatges vacants





- Any 2007: 5-10%

Habitants per llar



Salut i benestar social

Centres d'atenció sanitària

	Centre	Localitat
	Centre hospitalari bàsic	Banyoles
	Centre d'atenció primària	Banyoles
	Consultori local	Serinyà
	Farmàcia	Serinyà

Recursos atenció primària

Consultori local de Serinyà

Dies	3 dies/setmana
Hores	7 hores/setmana
Personal	1 metgessa i 1 infermera

Salut i benestar social

Recursos d'assistència social

Equip Bàsic d'Atenció Social Primària

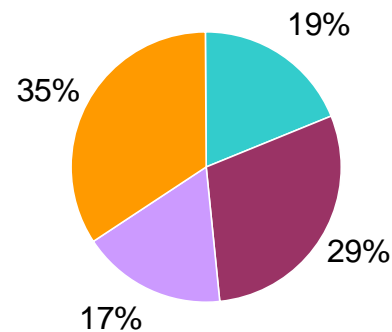
Personal

1 treballadora social
1 educadora social

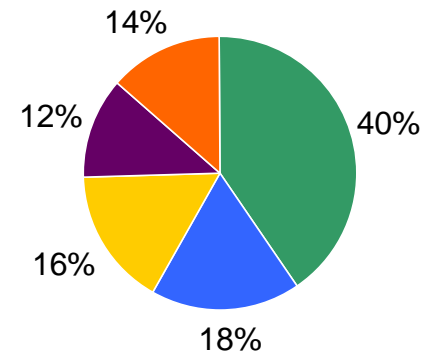
Persones ateses:
58 usuaris

Intervencions:
74 casos

(any 2006)



< 18 anys
19 a 44 anys
45 a 65 anys
> 65 anys



Mancances socials
Problemàtiques per salut
Dificultats habitatge i econòmiques
Maltractaments familiars
Altres (discapacitat, laboral)

Educació

Centres educatius assignats

Escola bressol	CEIP	IES
Llar d'Infants El Casalet (Serinyà)	CEIP Bora Gran – ZER Les Goges (Serinyà)	IES Pla de l'Estany IES Josep Brugulat IES Pere Alsius (Banyoles)

Població escolar (curs acadèmic 2006/07)

Centre	Ed. Infantil	Ed. primària	ESO	BAT	CF
Total	35	61	44	0	0
Assignat	91%	92%	91%	0%	0%
Altres públics	9%	6%	0%	90%	100%
Altres privats	0%	2%	9%	10%	0%

Formació i cursos no reglats

- Curs informàtica
- Curs de gimnàstica
- Taller de Memòria

Cultura

Entitats

- Casal d'avis
- Club de futbol Serinyà
- Club de patinatge Serinyà
- Comissió de festes
- Associació AMPA



Equipaments

- Local social polivalent
- Casal d'avis Can Xerric
- Espai de joventut Can Beia
- Pavelló poliesportiu
- Camp de futbol
- Parc infantil
- Parc de les Coves Prehistòriques

Activitats (a part festes majors)

- Cavalcada de Reis
- Quina de Nadal
- Cantada de caramelles i Via Crucis
- Festa de Sant Antoni Abat
- Festa del Roser i homenatge a la vellesa
- Diada nacional
- Cinema al carrer
- Bicicletada popular

21

cabanelles
crespià
esponellà
fontcoberta
serinyà

AGENDA 21

Pla d'Acció Local
per a la
Sostenibilitat
de Serinyà

I FÒRUM
DE DEBAT



Diputació
de Girona



Cofinançat pel Fons Europeu
de Desenvolupament Regional
FEDER

GeoServei